



# Guia Prático Procedimento para atualização de software.

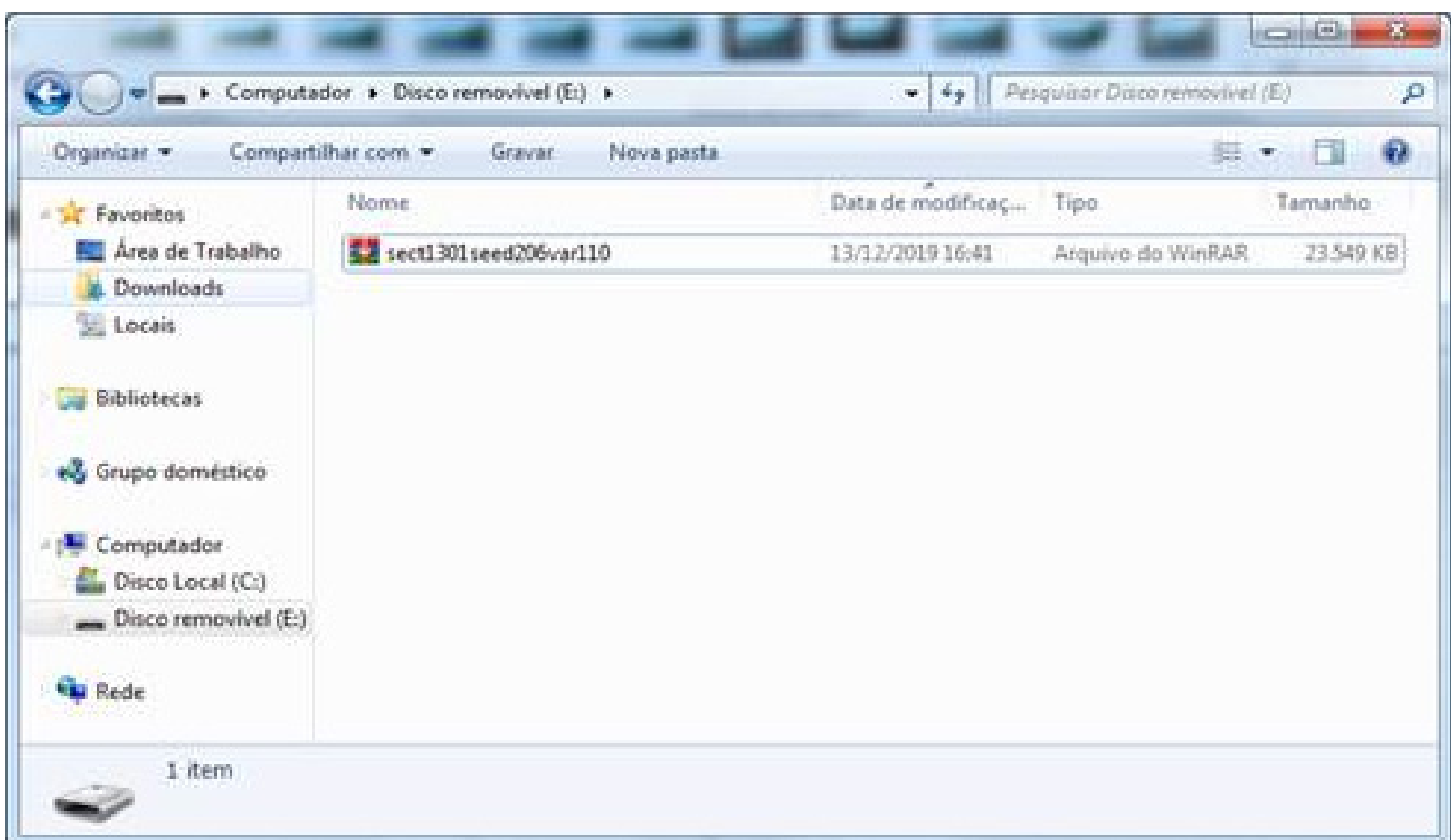


# Guia Prático

## Procedimento para atualização de software.

### 2.12 Atualização de Software

1. Ao receber o arquivo de atualização, salve-o em um dispositivo de armazenamento USB.



# Guia Prático Procedimento para atualização de software.

2. Ligue o monitor na tela de apresentação, pressione o canto inferior esquerdo:



# Guia Prático Procedimento para atualização de software.

3. Surgirá uma tela de sistema Windows, então, abra com duplo-clique em “My Device”.

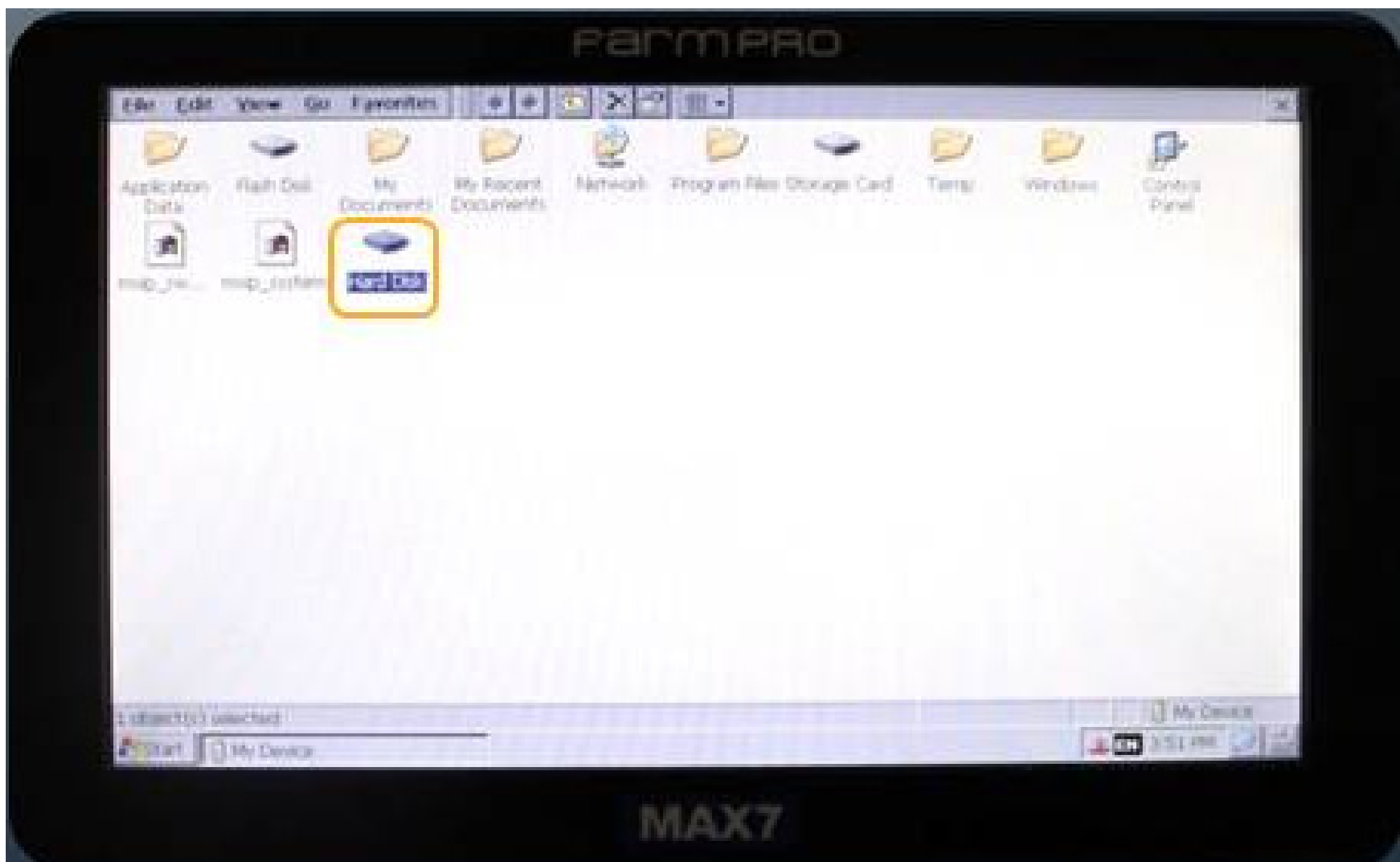


# Guia Prático

## Procedimento para atualização de software.

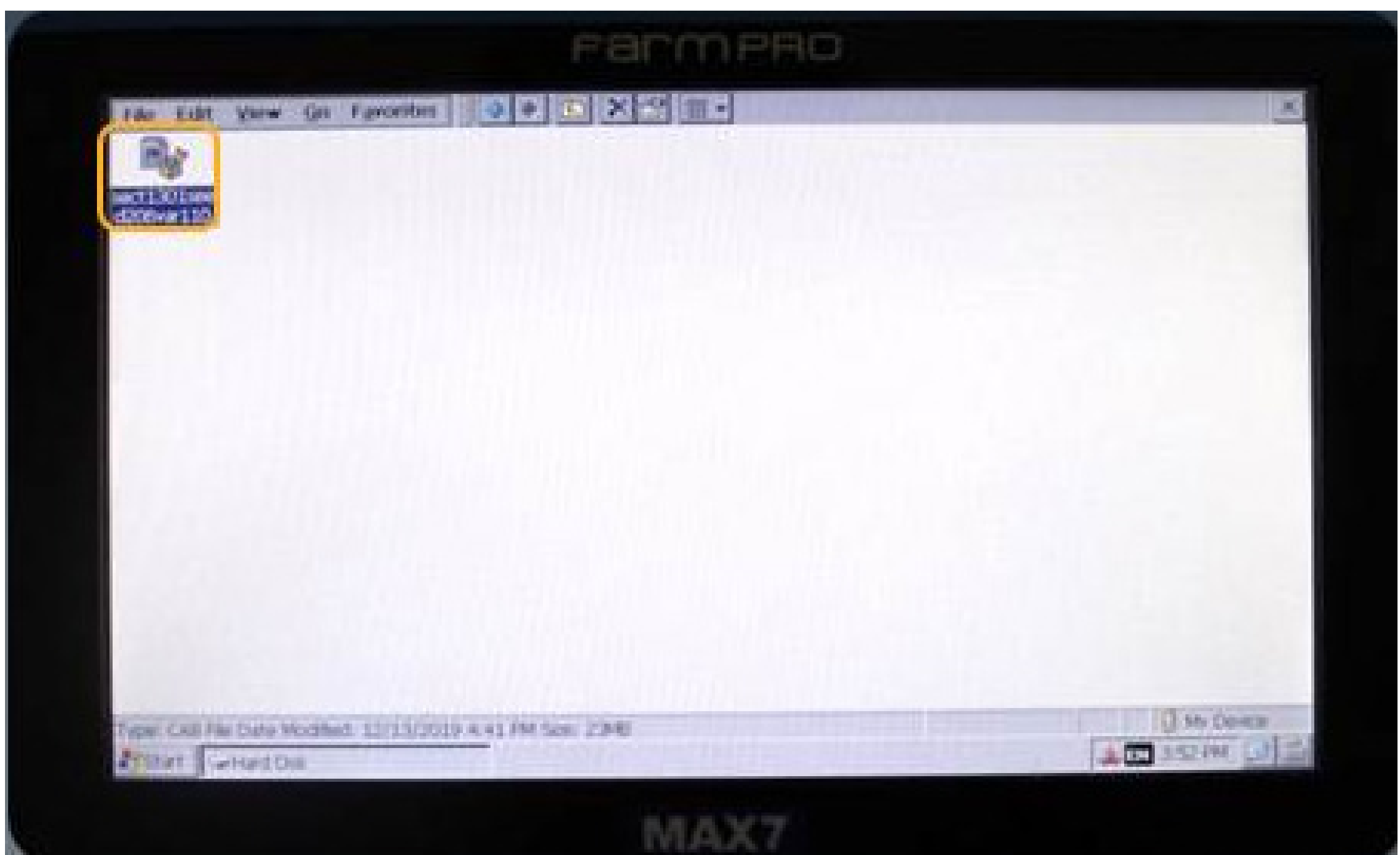
4. Conecte o dispositivo de armazenamento à porta USB da lateral do monitor.

5. Dê um duplo-clique em “Hard Disk”.



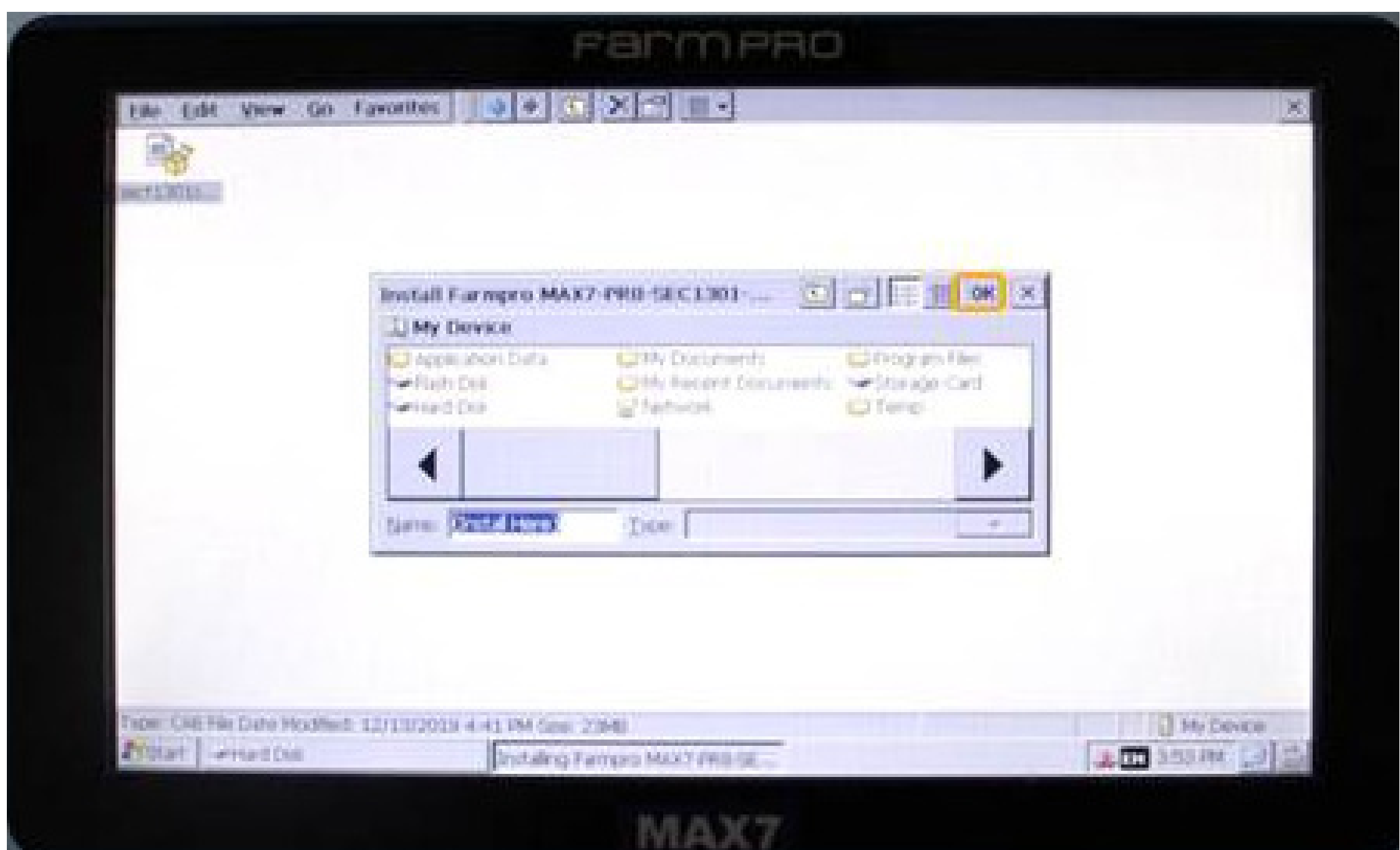
# Guia Prático Procedimento para atualização de software.

6. Execute, com um duplo-clique sobre o arquivo de atualização



# Guia Prático Procedimento para atualização de software.

7. Pressione “Ok” na janela que se abre



# Guia Prático Procedimento para atualização de software.

8. Aguarde o executável carregar o novo software...





# Guia Prático Procedimento para atualização de software.

9. ...Pronto, seu sistema está atualizado e o arquivo será automaticamente excluído



# Guia Prático Procedimento para atualização de software.

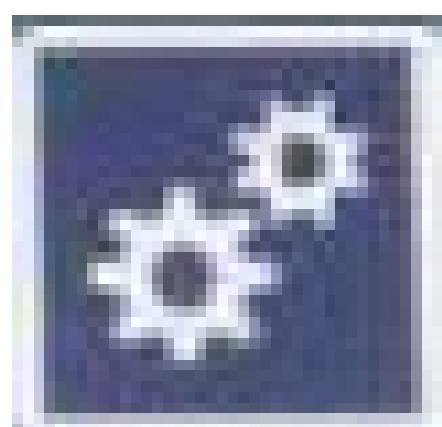
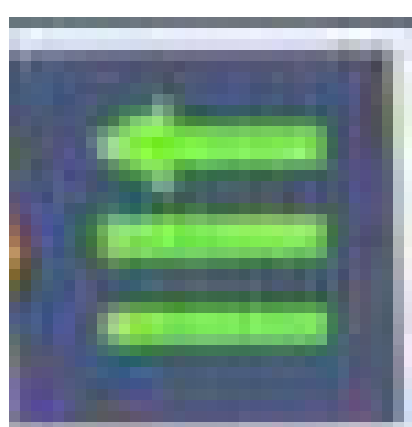
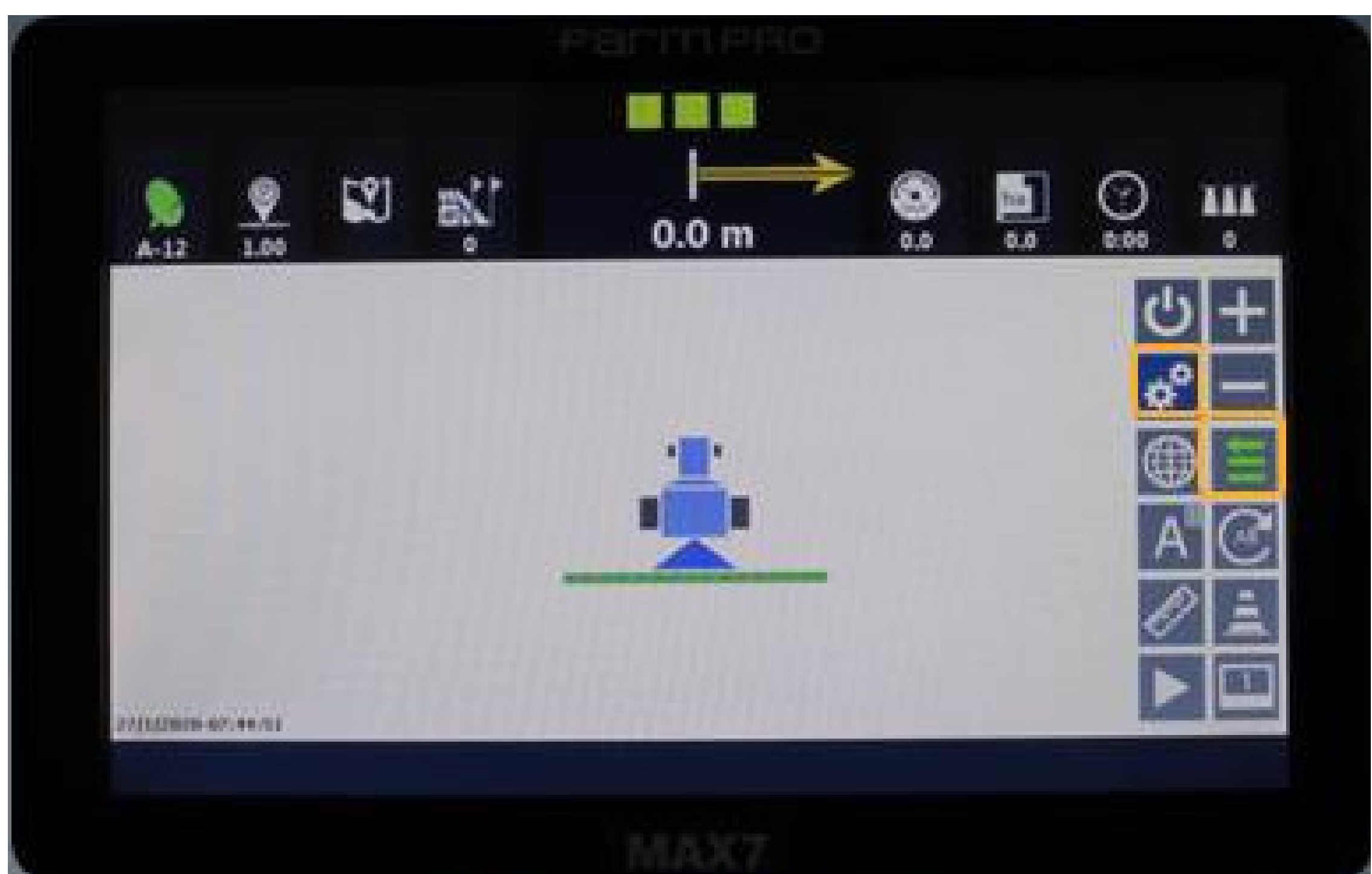
10. Agora, para operar seu monitor é só reiniciá-lo na chave LIGA/DESIGA

**Não esqueça de remover o dispositivo de armazenamento da porta USB**

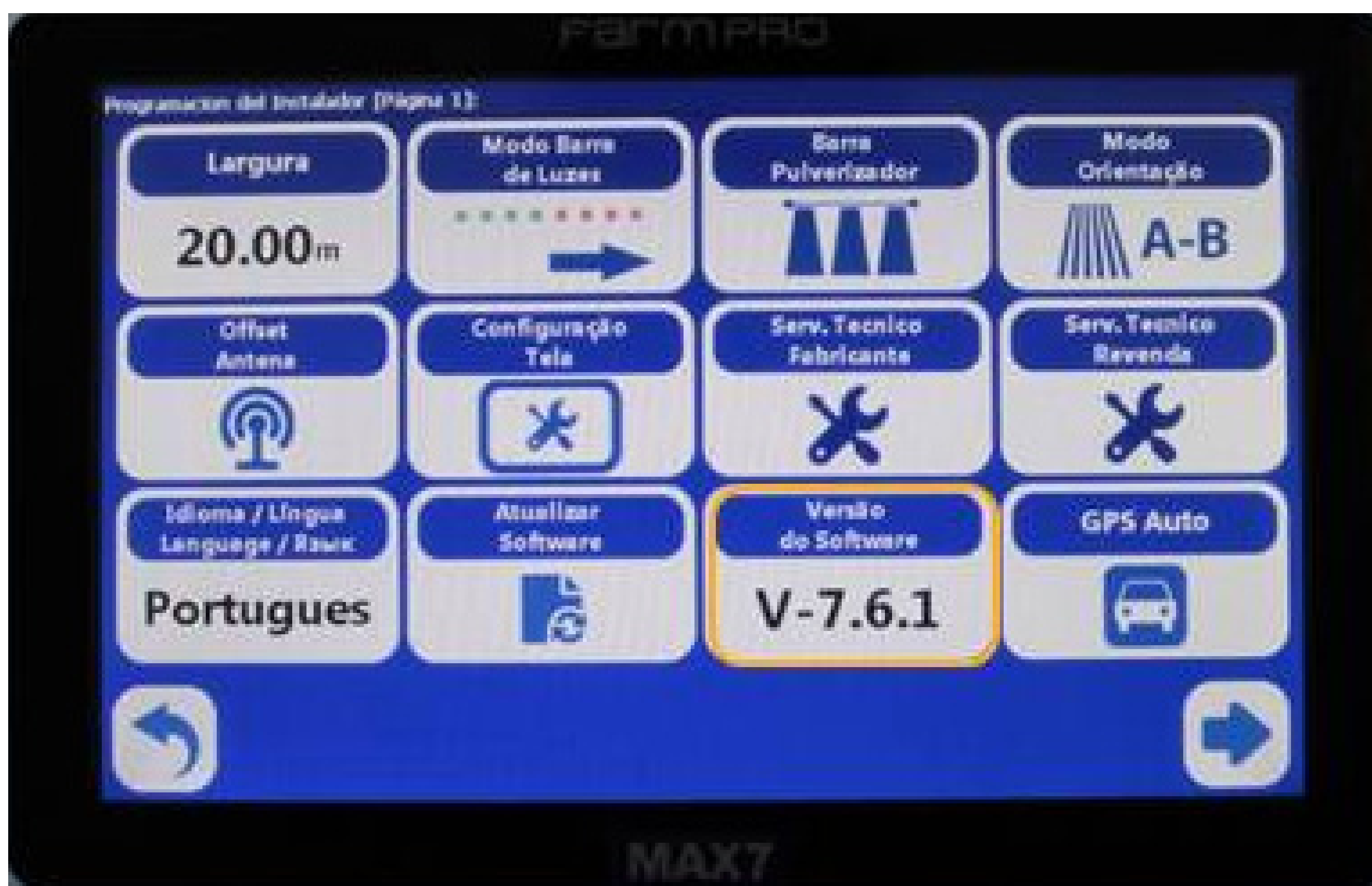


# Guia Prático Procedimento para atualização de software.

11. Para conferir que a instalação foi correta, basta acessar a pág1 de configurações e verificar o nível da versão do software.



# Guia Prático Procedimento para atualização de software.



Pressione “Voltar” para regressar à tela inicial