



# Guia Prático

## Valores de fábrica

### pelo ícone Farmpro



# Guia Prático

## Valores de fábrica pelo ícone Farmpro

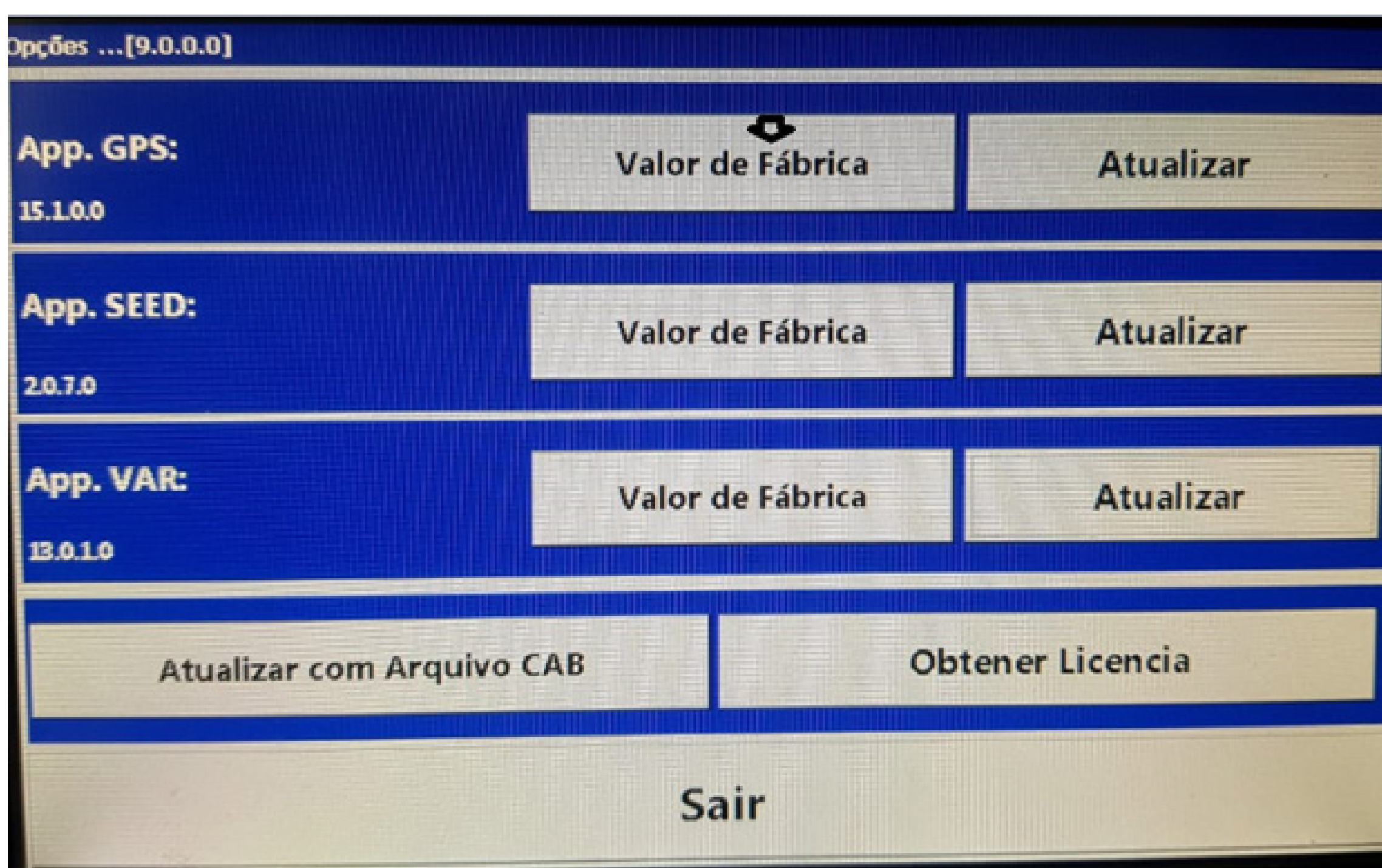
### Passo 1:

Espera o equipamento ligar e entre no Ícone da Farmpro:



### Passo 2:

Acesse o Valores de Fábrica do GPS:

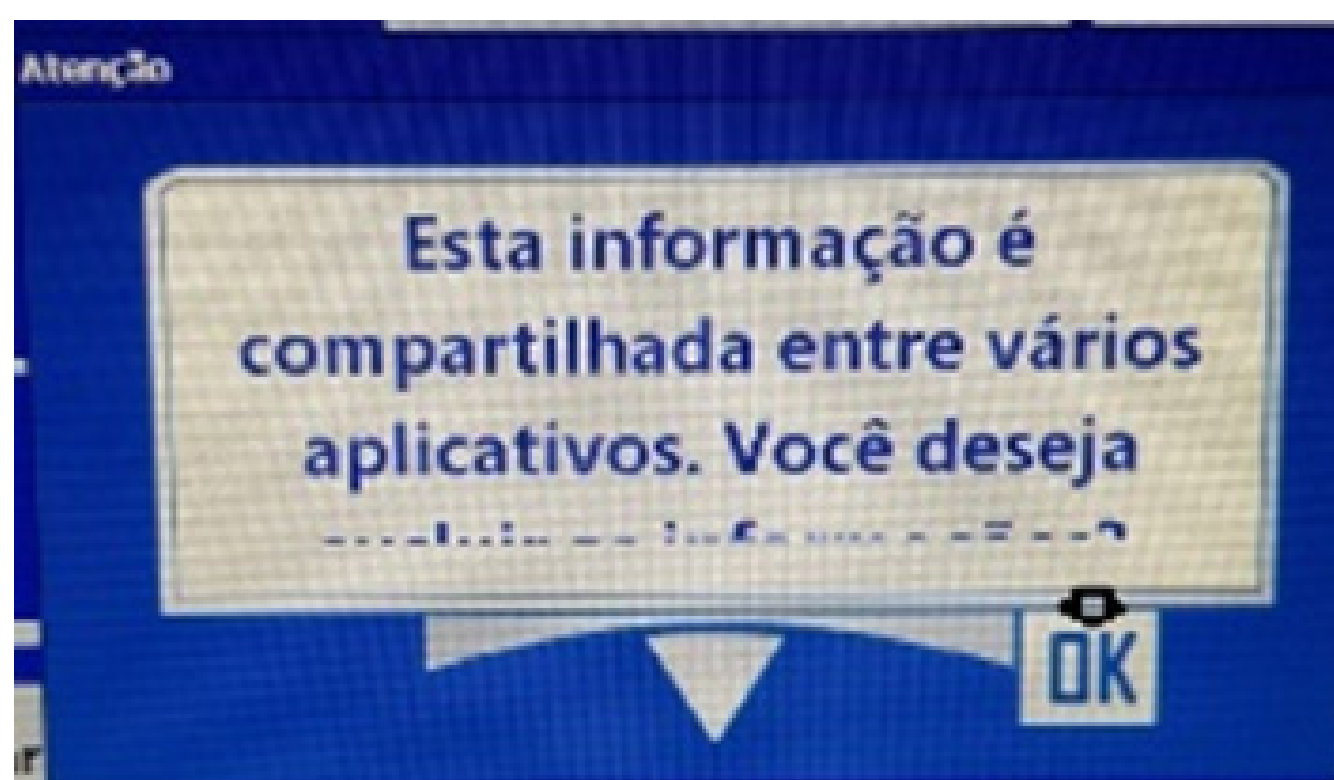


# Guia Prático

## Valores de fábrica pelo ícone Farmpro

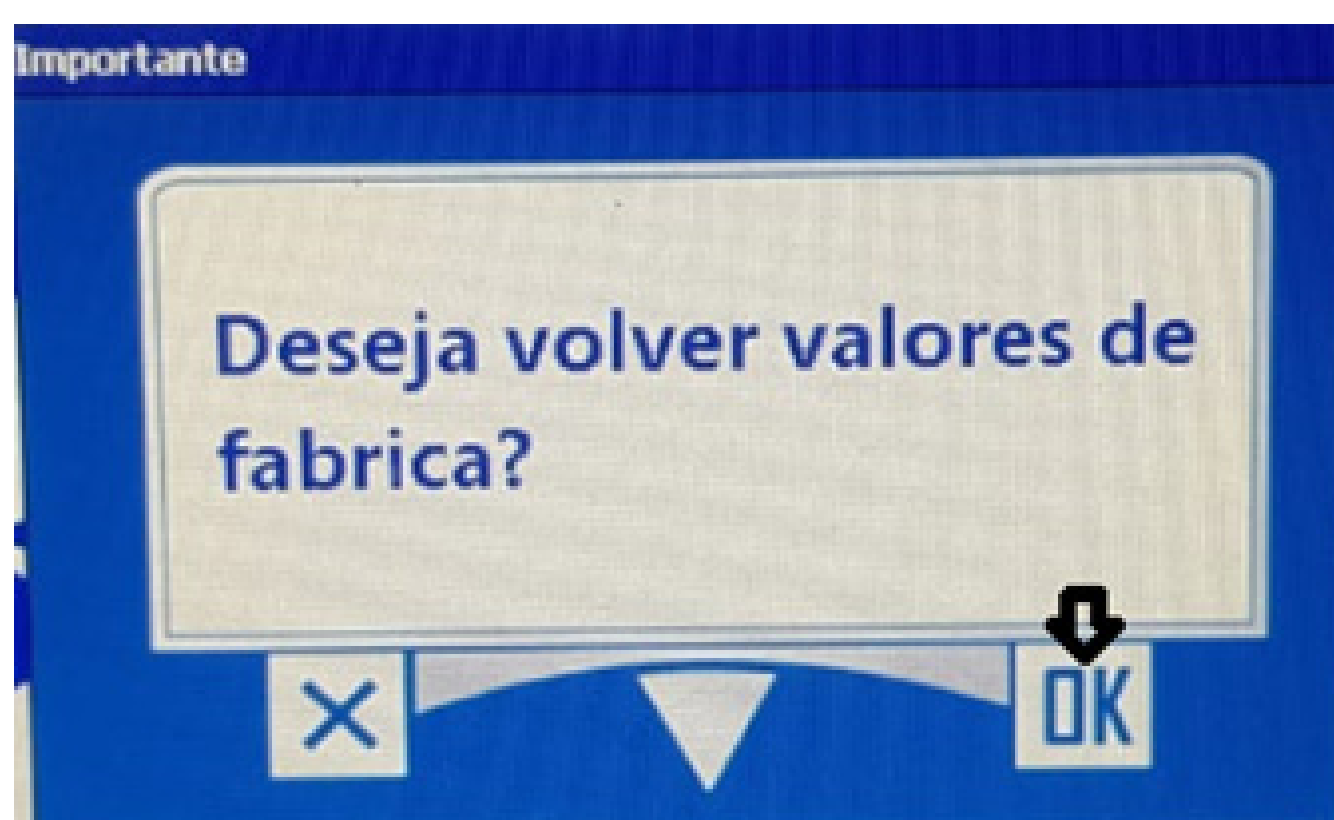
### Passo 3:

Coloque OK para aceitar:



### Passo 4:

Clique em OK, na tela de Valores de Fábrica:



Pronto, o seu equipamento foi feito o Valores de Fábrica, agora é só entrar em GPS Agrícola e trabalhar.