



Guia Prático MAX10

MAX10 - Procedimento para apagar um mapa ou todos os mapas, renomear o mapa e apagar a pintura



Procedimento para apagar um mapa ou todos os mapas, renomear o mapa e apagar a pintura

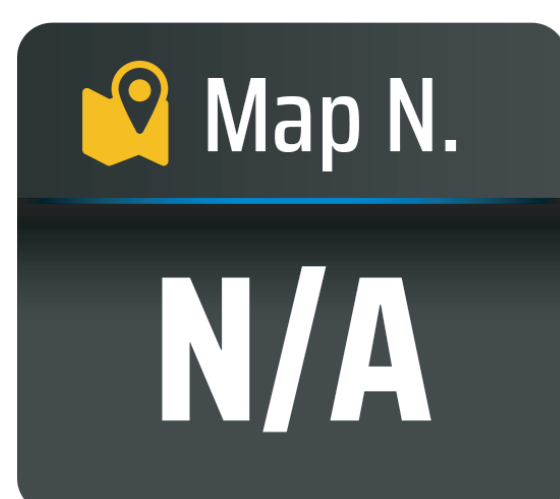
Passo 1:

Espera o equipamento ligar e entra no GPS Agrícola:



Passo 2:

Clique no ícone dos Mapas:



Passo 3:

Clique no mapa que você quer renomear, deixando ele em azul:



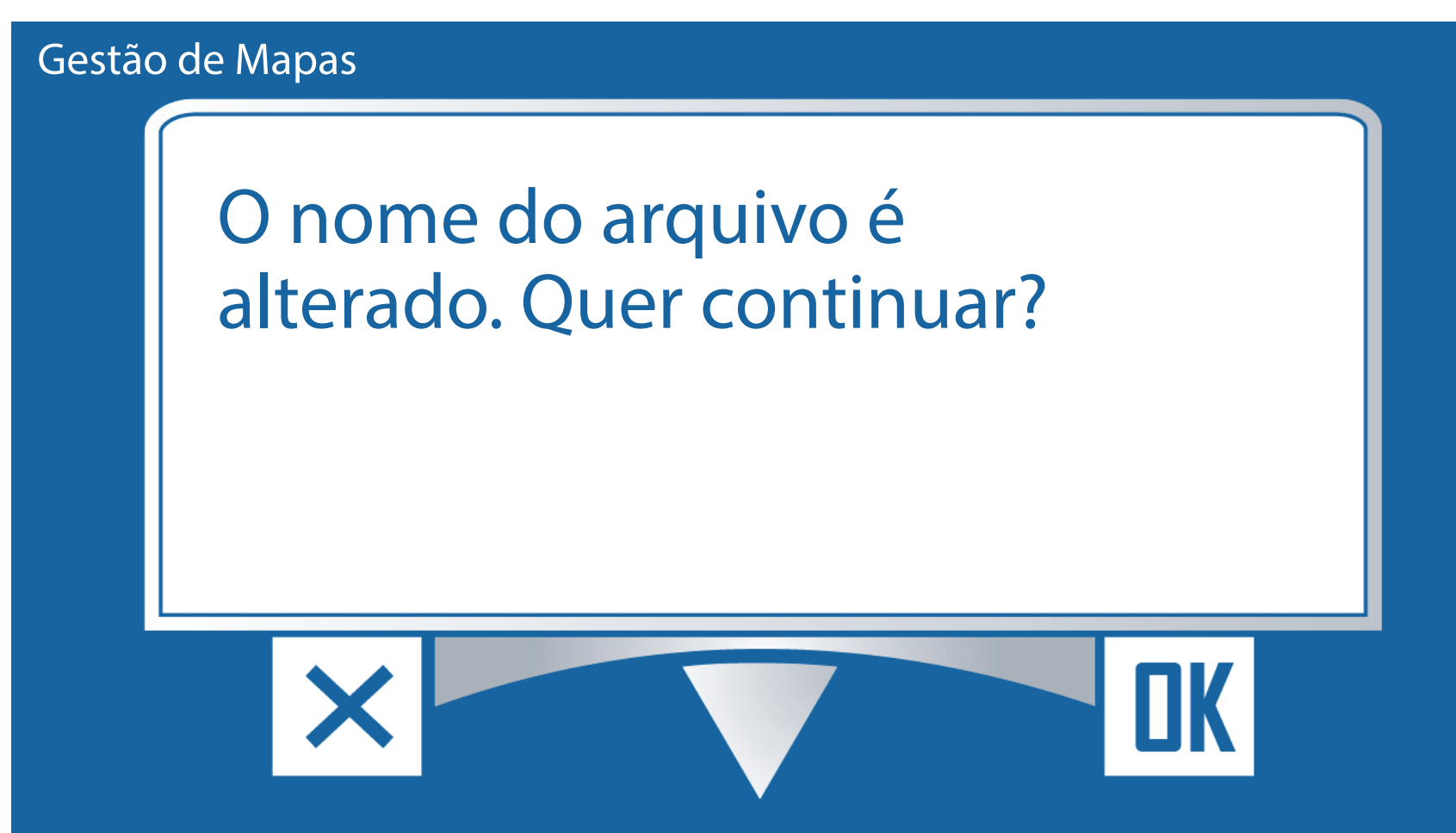
Procedimento para apagar um mapa ou todos os mapas, renomear o mapa e apagar a pintura

Passo 4:

Clique no A... para renomear



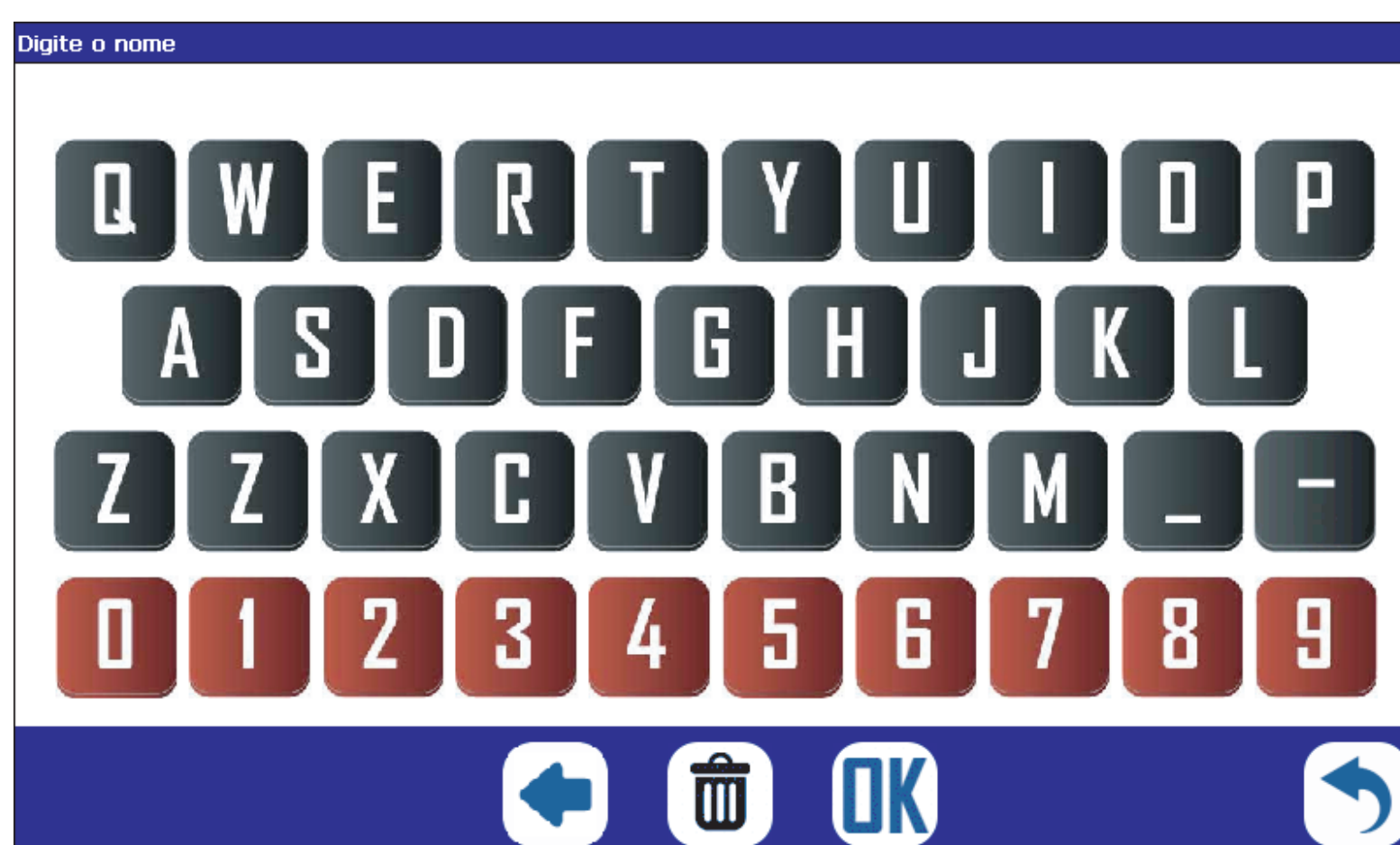
Na tela Gestão de Mapas:



Depois clique em OK para renomear:

OK

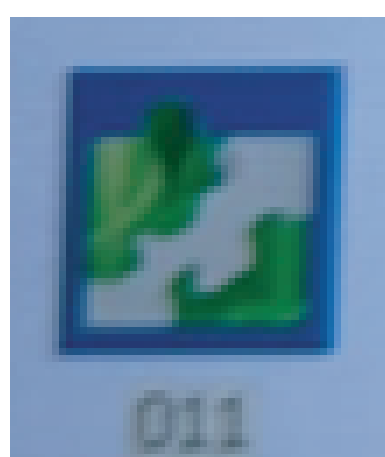
De o novo nome do mapa e clique em OK



Procedimento para apagar um mapa ou todos os mapas, renomear o mapa e apagar a pintura

Passo 5:

Verifique que o mapa está com outro nome:

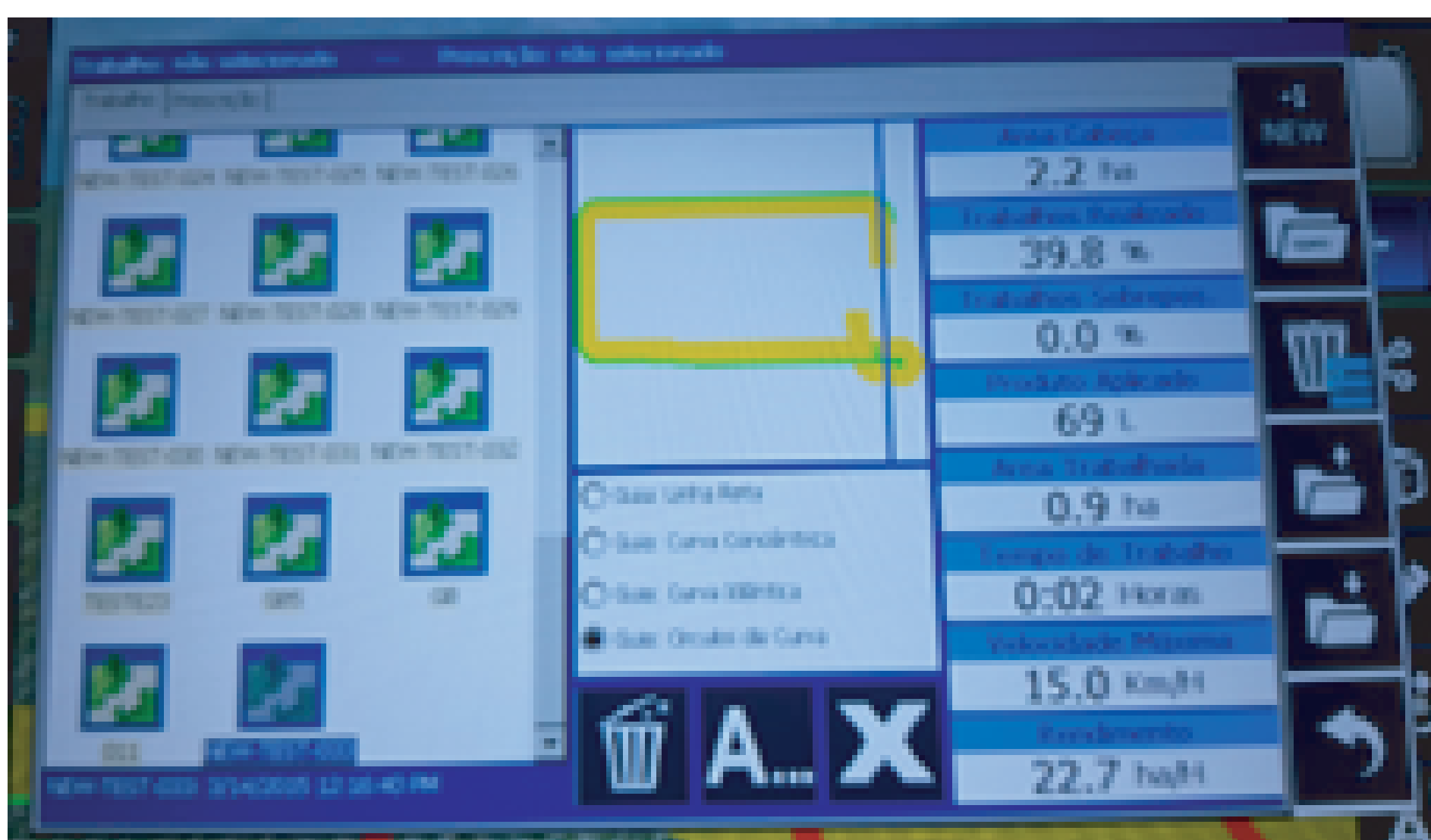


Passo 6:

Caso você queira apagar a pintura do seu mapa, clique no mapa que deseja apagar a pintura para que ele fique selecionado:



Vai aparecer no meio da Tela esse mapa:



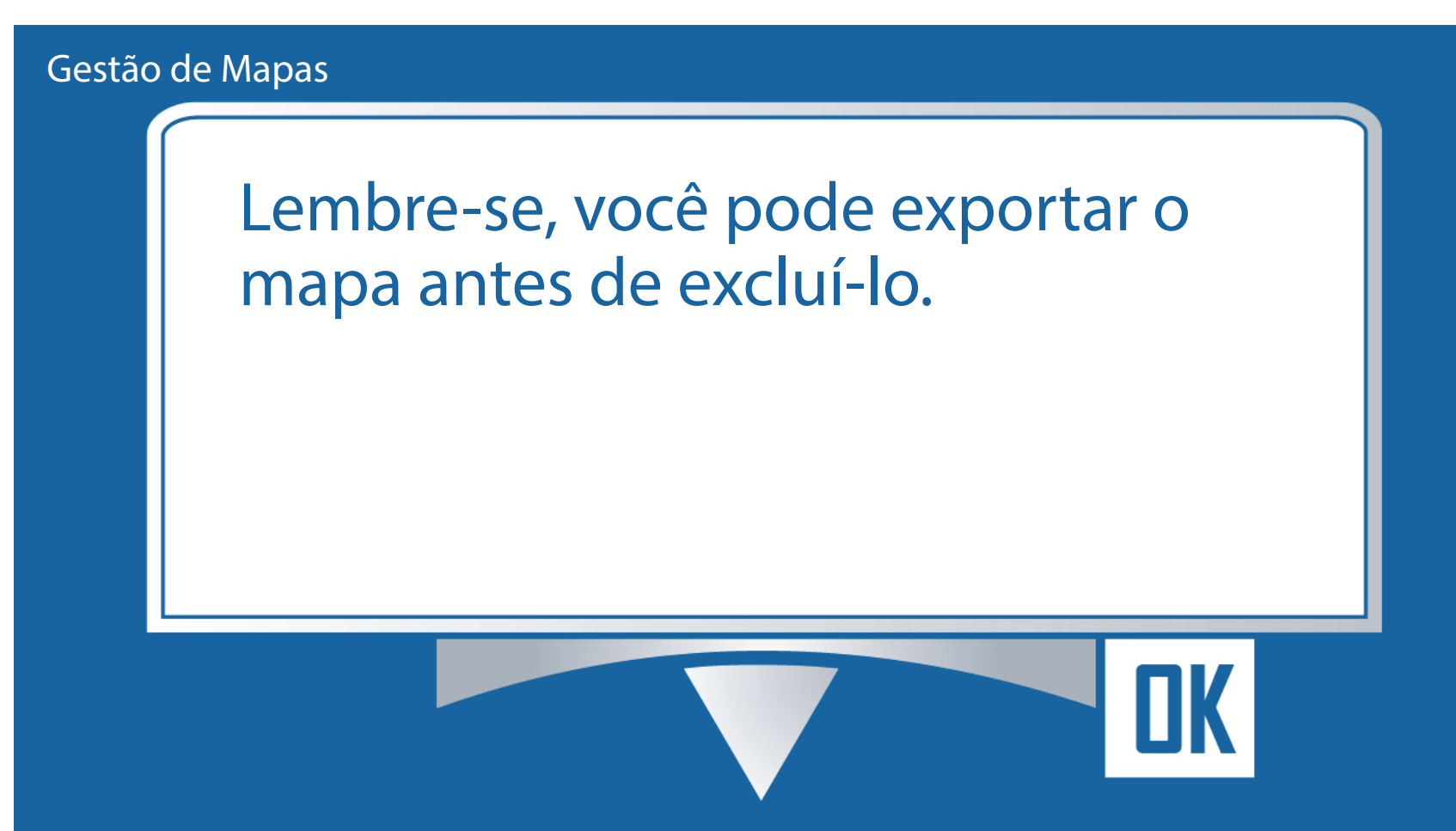
Procedimento para apagar um mapa ou todos os mapas, renomear o mapa e apagar a pintura

Passo 7:

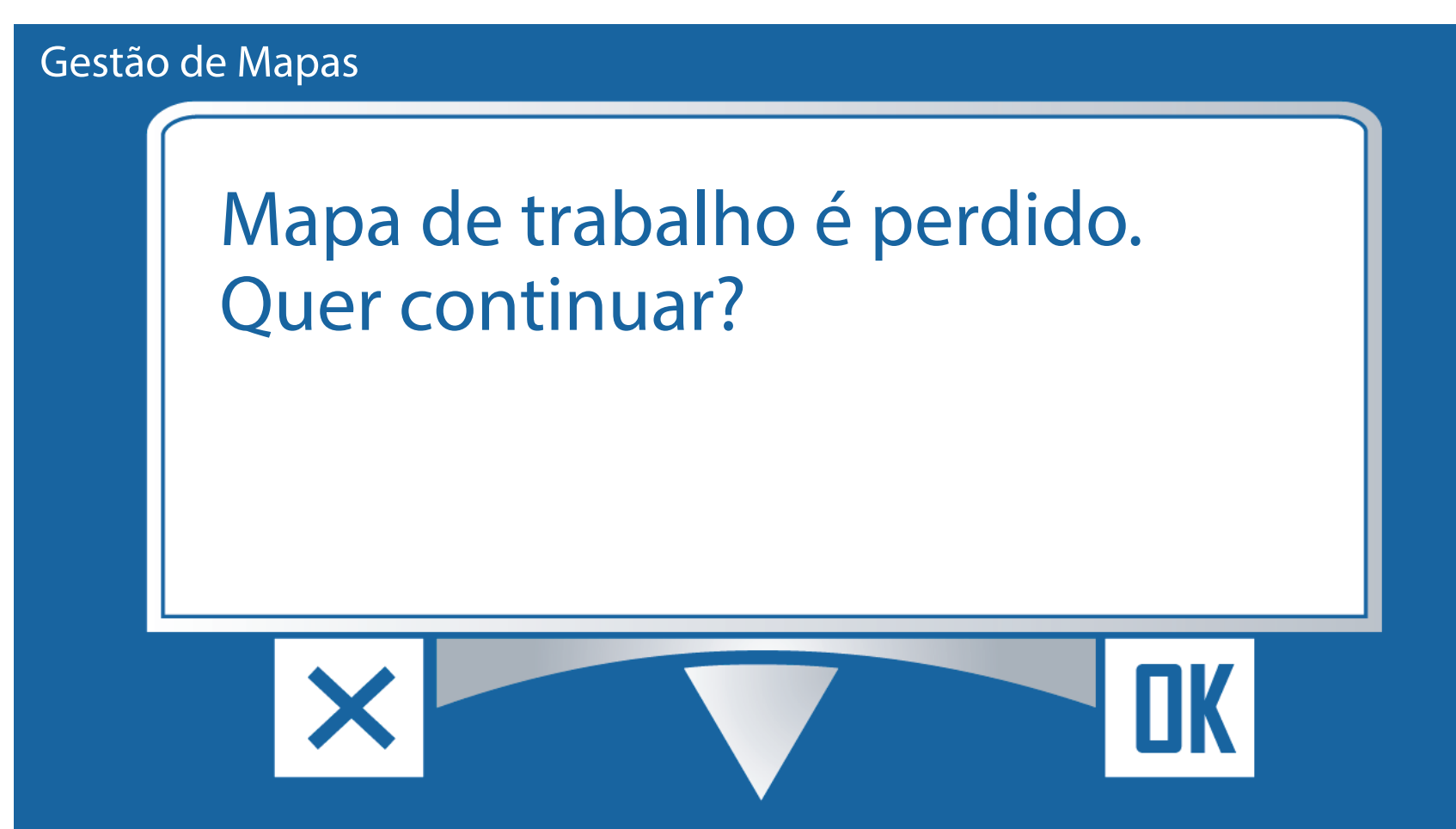
No ícone da lixeira do Meio, clique:



De um OK na tela Gestão de Mapas:



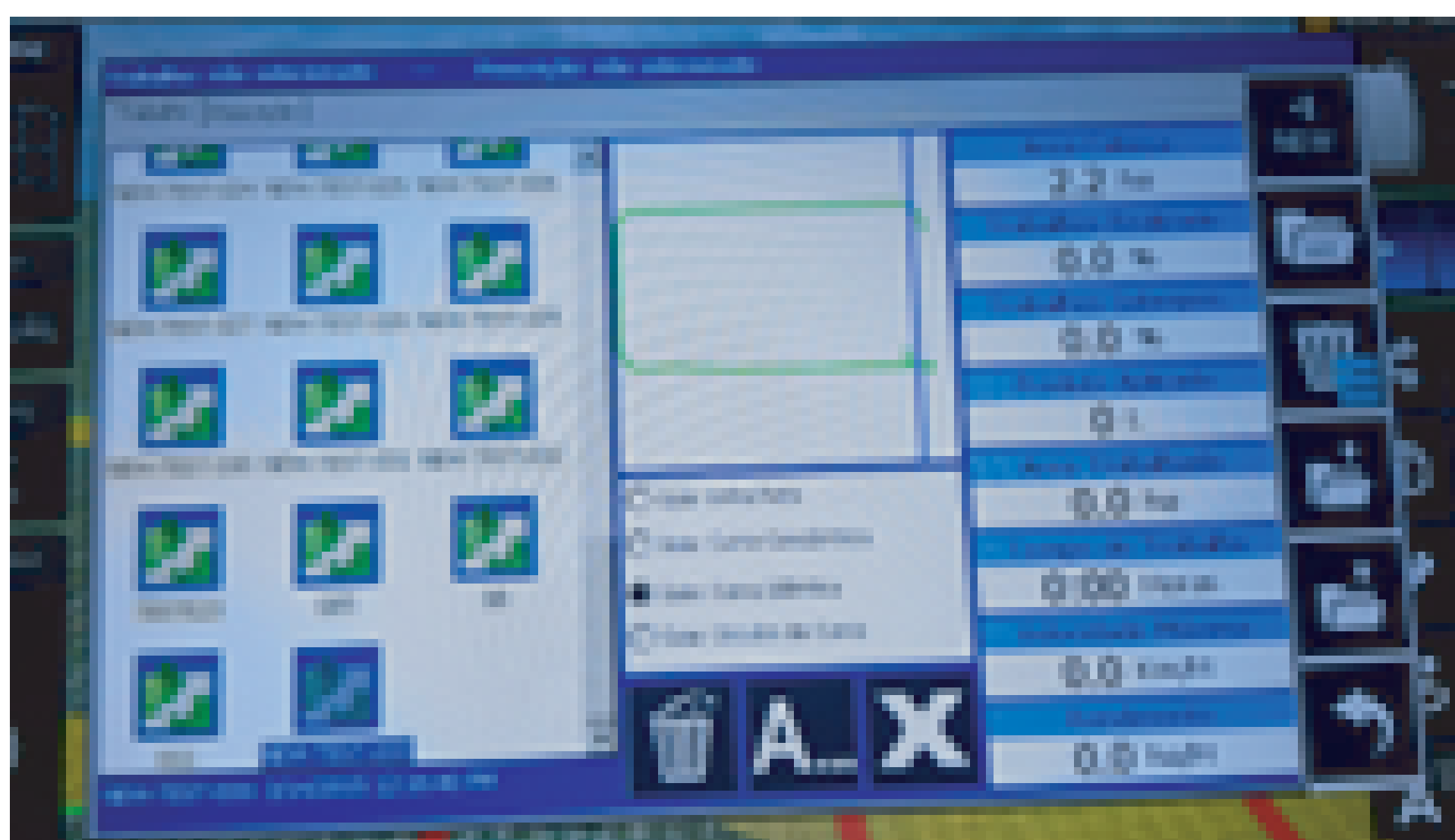
(Lembrando que você pode exportar esse mapa. De novamente um OK:



Procedimento para apagar um mapa ou todos os mapas, renomear o mapa e apagar a pintura

Passo 8:

Perceba que sumiu toda a pintura do mapa, fica somente a bordadura e o ponto AB:



Passo 9:

Caso você queira apagar apenas um mapa, selecione o mapa desejado para ele ficar azul:



Procedimento para apagar um mapa ou todos os mapas, renomear o mapa e apagar a pintura

na Lixeira com três risquinhos de um clique:



Vai aparecer duas opções:

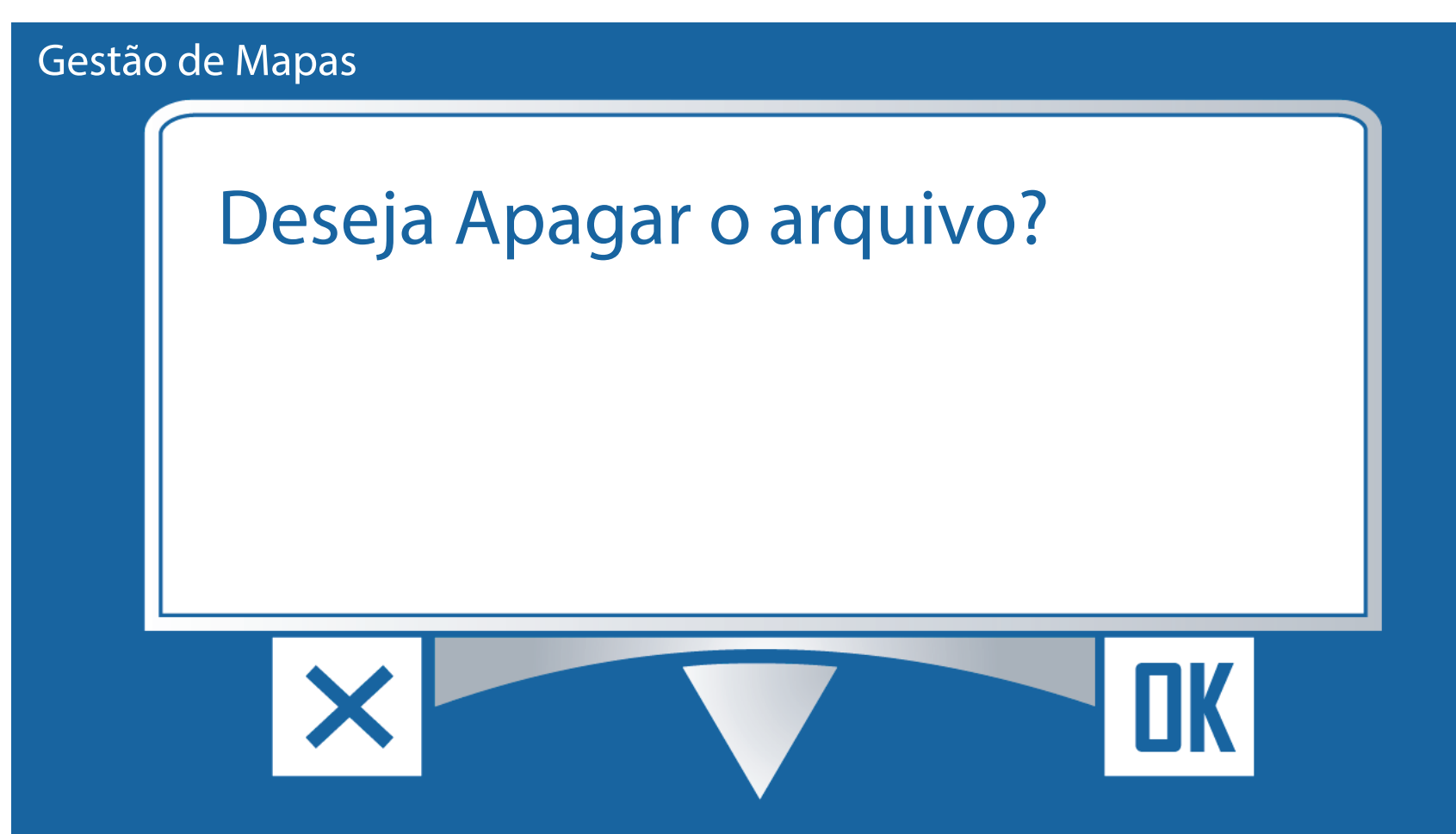


clique na lixeira com 1 diskette:



Procedimento para apagar um mapa ou todos os mapas, renomear o mapa e apagar a pintura

Depois na tela Gestão de Mapas de um OK:



Passo 10:

Caso você queira apagar todos os mapas, clique na Lixeira com três risquinhos:



Vai aparecer duas opções:

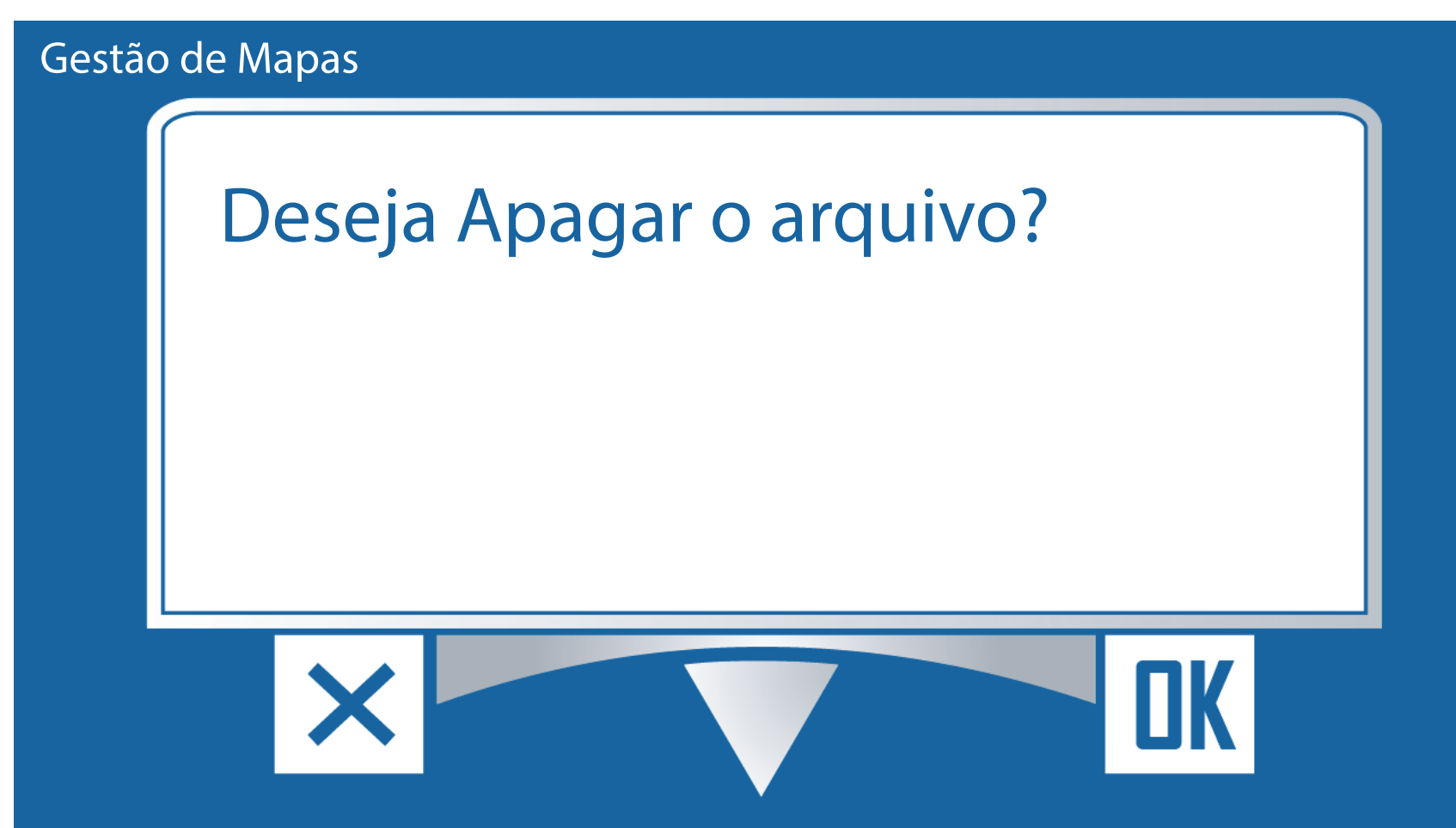


Procedimento para apagar um mapa ou todos os mapas, renomear o mapa e apagar a pintura

clique na lixeira com vários diskets:

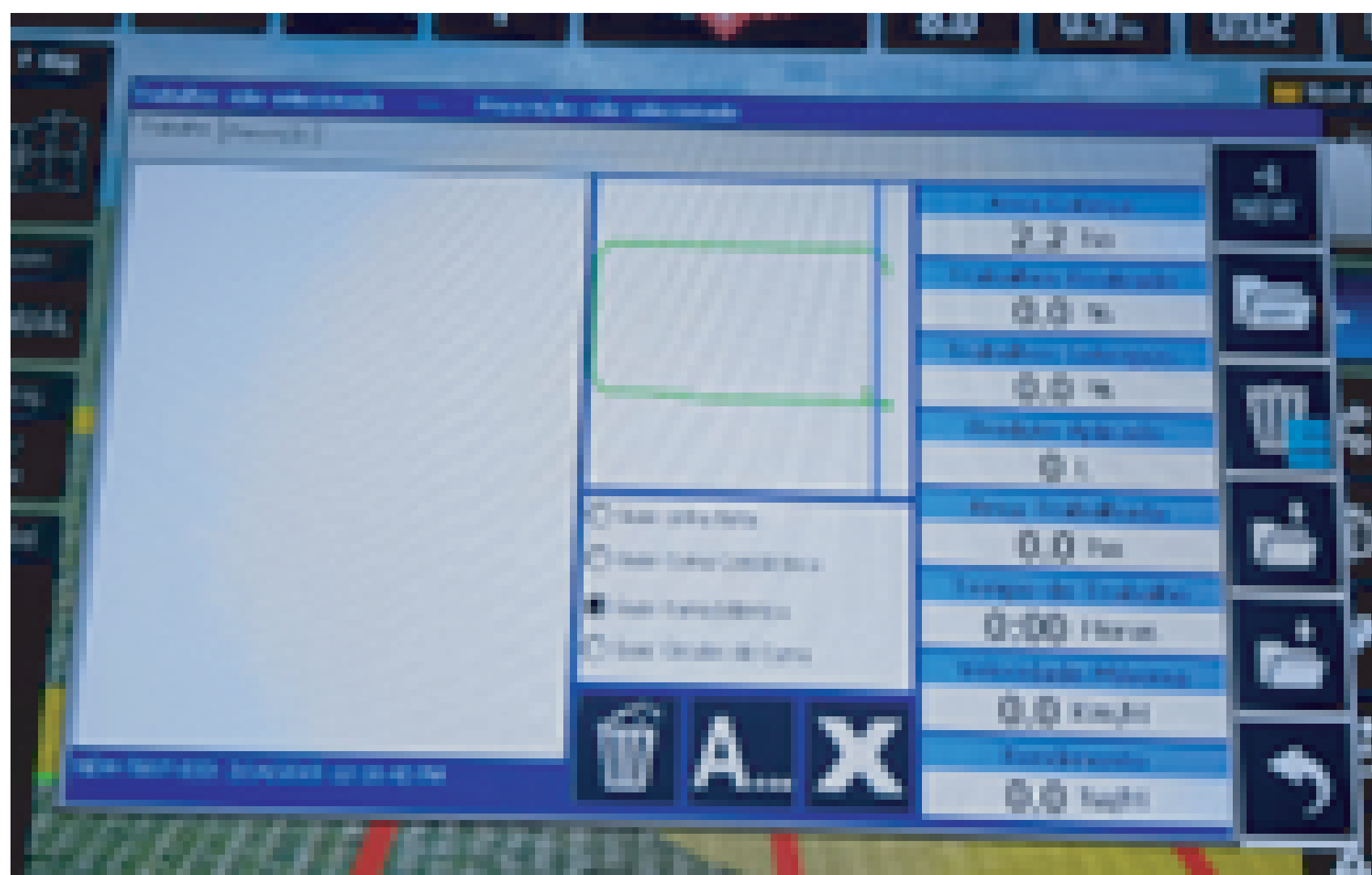


Depois na tela Gestão de Mapas de um OK:



Passo 11:

Após isso todos os mapas iram sumir:



Procedimento para apagar um mapa ou todos os mapas, renomear o mapa e apagar a pintura

Clique com o botão voltar:



Pronto agora é só trabalhar:

