



# Guia Prático

## Onde fica o cartão SD?



# Guia Prático

## Onde fica o cartão SD?

**OBS:** O cartão SD sempre fica no canto esquerdo da tela (MAX 7, Pro 7) e no MAX 10 fica atrás.

### Passo 1:

Retire a capa azul somente do lado esquerdo do MAX 7:



# Guia Prático

## Onde fica o cartão SD?

### **Passo 2:**

Verifique na foto escrito OPEN:



# Guia Prático

## Onde fica o cartão SD?

### Passo 3:

Levante para o lado e verifique as entradas, a primeira de cima para baixo é uma entrada de mini USB, depois uma porta USB, uma para Som e o Cartão de Memória:

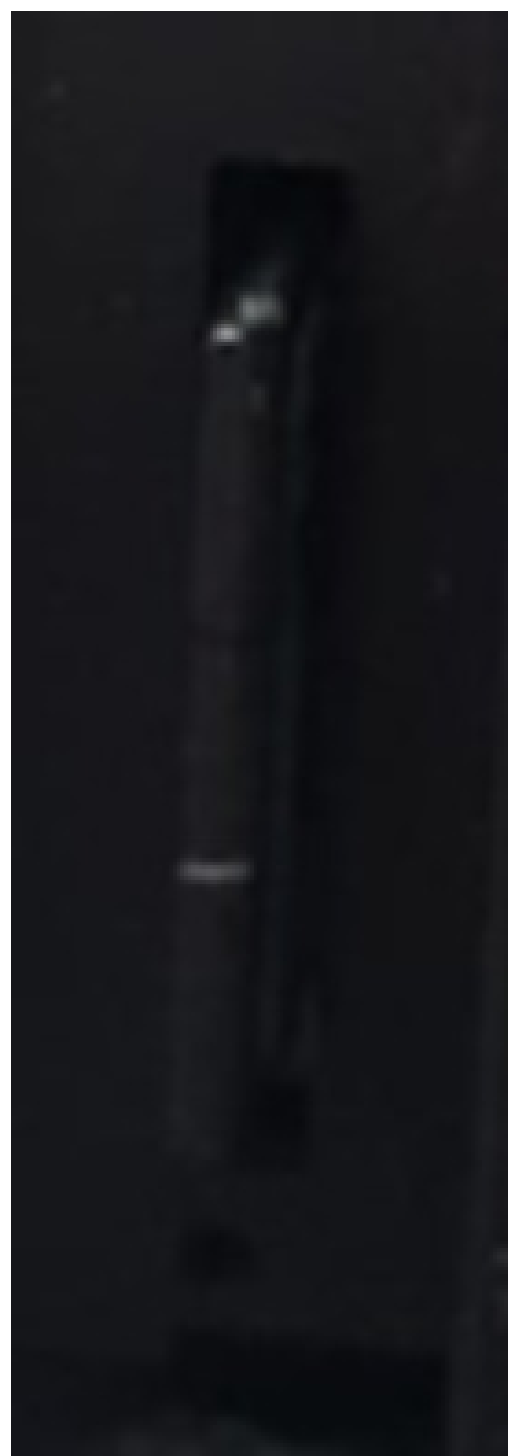


# Guia Prático

## Onde fica o cartão SD?

### **Passo 4:**

De um clique no cartão e ele vai sair um pouco, com o dedo pegue e retire o cartão:



# Guia Prático

## Onde fica o cartão SD?

### Passo 5:

Passa limpa contato no Cartão de memória e também onde ele fica.



# Guia Prático

## Onde fica o cartão SD?

### **Passo 6:**

Coloque o cartão novamente no lugar:



### **Passo 7:**

De um clique e o cartão está no lugar:



# Guia Prático

## Onde fica o cartão SD?

Espera o equipamento ligar e entra no GPS Agrícola e agora é só trabalhar.

