



Guia Prático

MAX7

TAXA VARIÁVEL

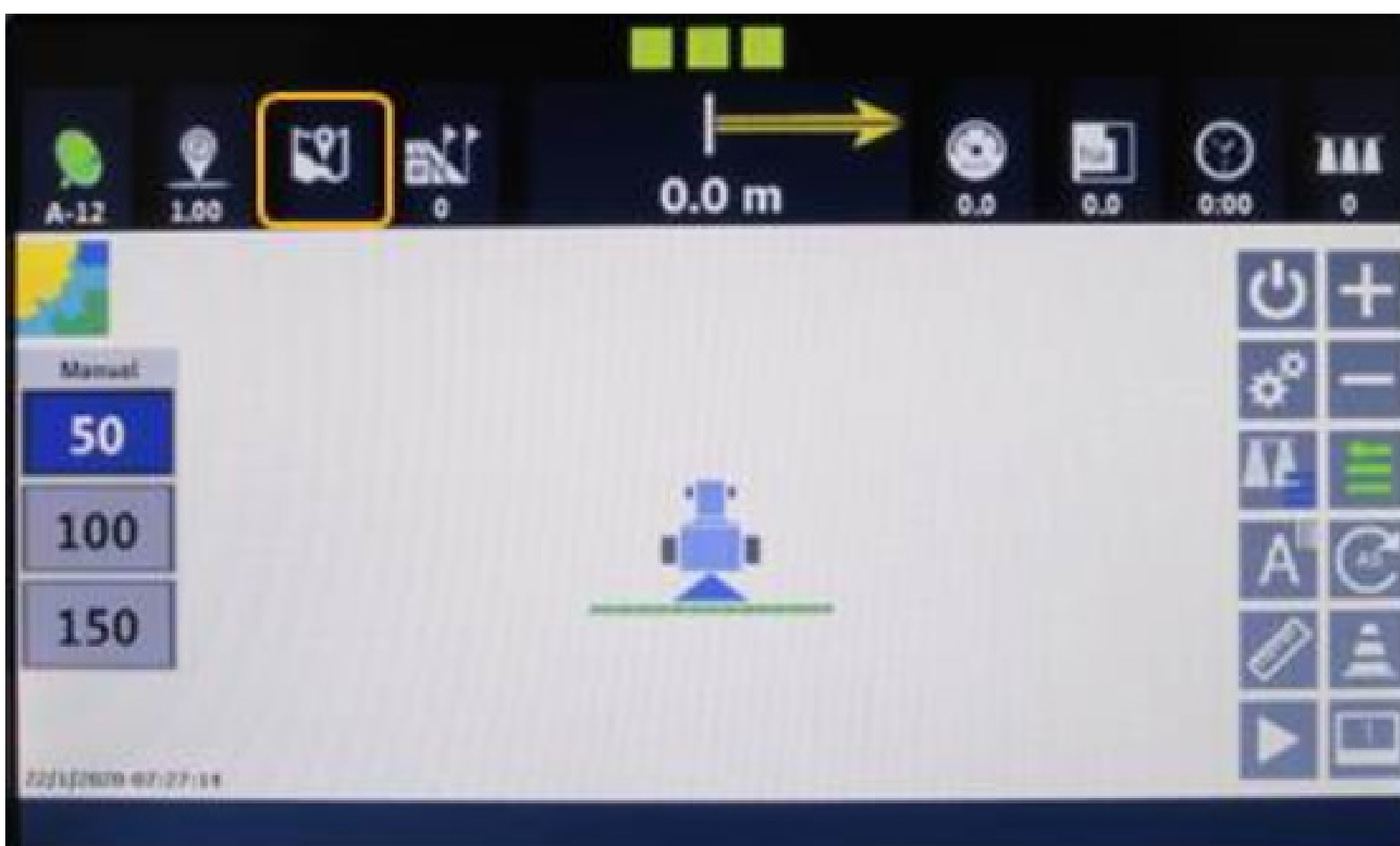
COMO CARREGAR UM MAPA DE PRESCRIÇÃO E INICIAR NOVO TRABALHO



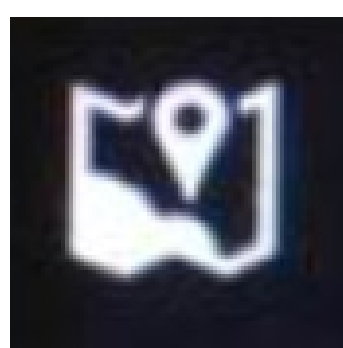
Guia Prático

Como carregar um mapa de prescrição e iniciar novo trabalho

2.6 Como carregar um mapa de prescrição e iniciar novo trabalho



- Na tela inicial, pressione



- Para abrir o gerenciador de mapas



Guia Prático

Como carregar um mapa de prescrição e iniciar novo trabalho

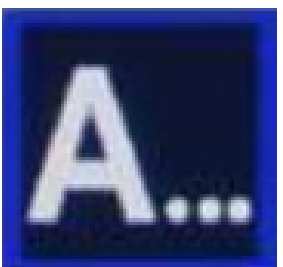
Algumas funções da tela de gerenciamento de mapas:



Mapas gravados na memória

Guia Prático

Como carregar um mapa de prescrição e iniciar novo trabalho



Renomeia o mapa



Apaga pintura do mapa selecionado



Abre um mapa de talhão já trabalhado anteriormente, gravado na memória



Ao clicar na lixeira, abre as opções:



Apaga apenas o mapa selecionado da memória



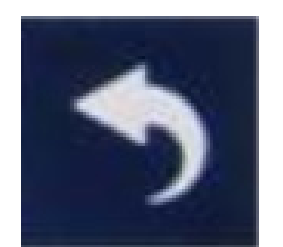
Apaga todos os mapas da memória



Exporta o mapa selecionado para um dispositivo USB



Importa um mapa de um dispositivo USB



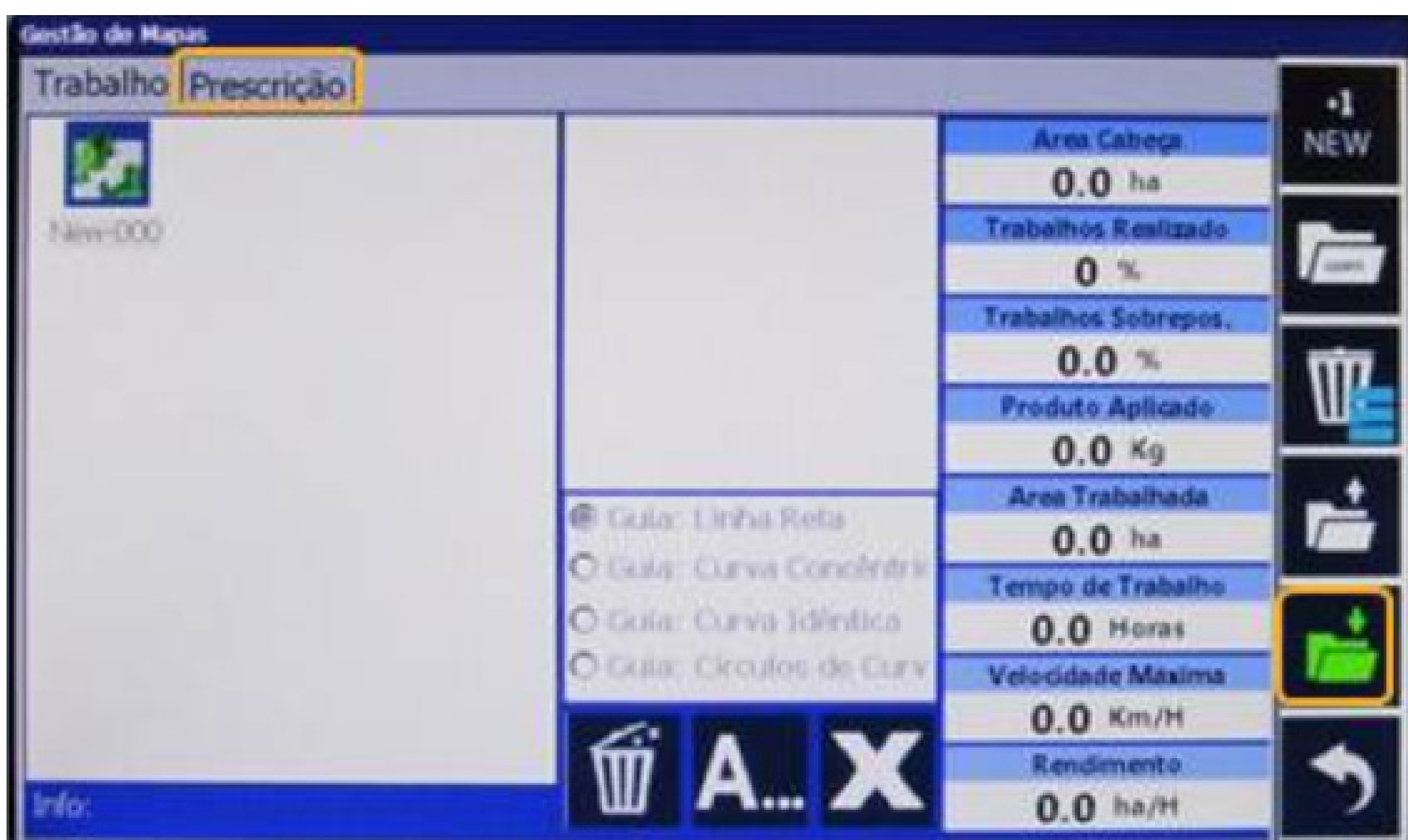
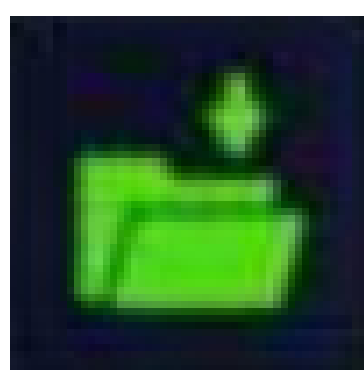
Volta à tela inicial

Guia Prático

Como carregar um mapa de prescrição e iniciar novo trabalho

Para importar um novo mapa de prescrição, siga os passos abaixo:

1. Conecte o dispositivo USB contendo o mapa de prescrição, já convertido pelo aplicativo “CONVERTER FARMPRO”, o ícone de importação na tela fica verde
2. Selecione a opção “PRESCRIÇÃO” e clique em “IMPORTAR”



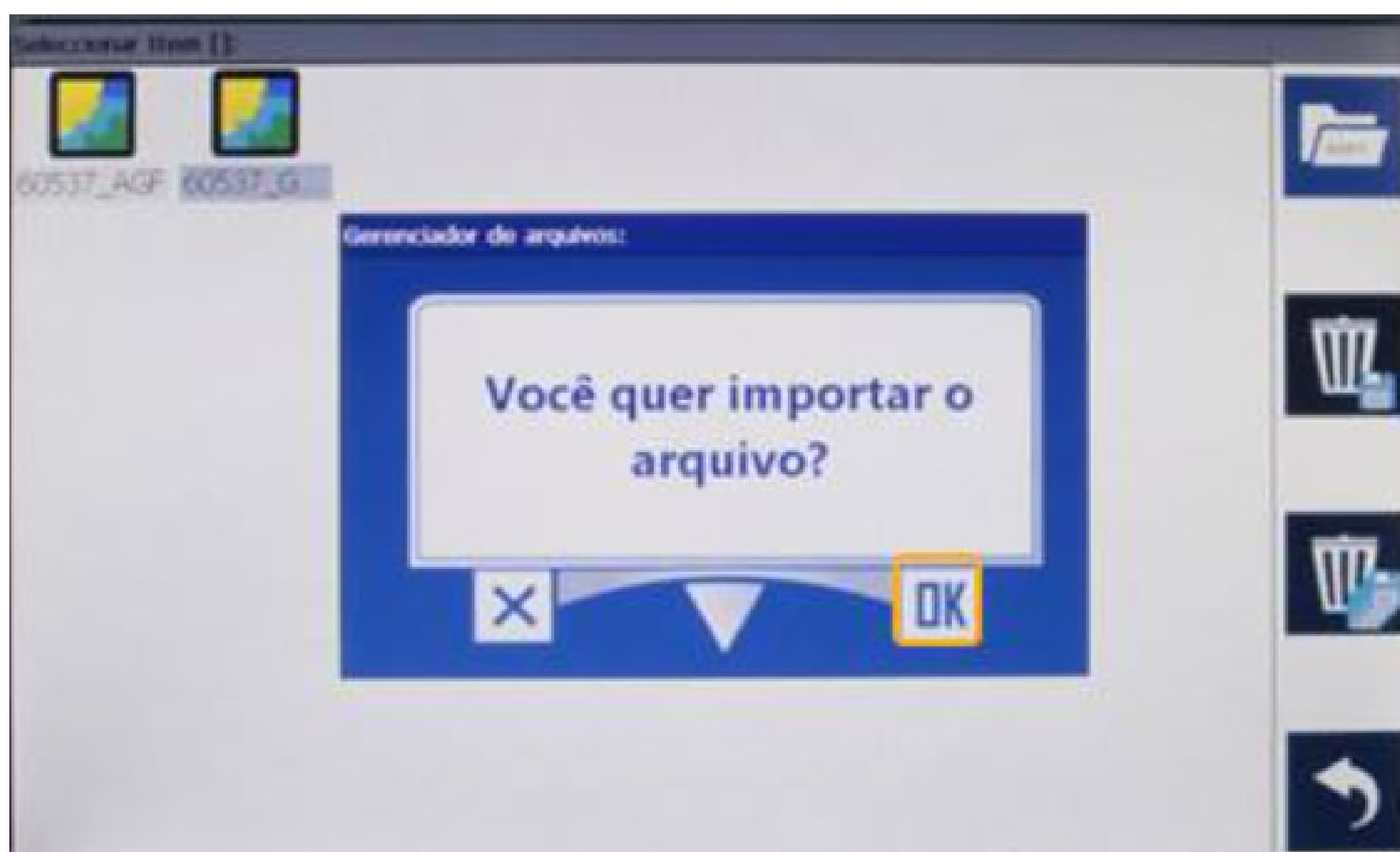
Guia Prático

Como carregar um mapa de prescrição e iniciar novo trabalho

3. Na janela de seleção, selecione o arquivo de prescrição e clique em “OPEN”



4. Clique “OK” na pergunta “VOCÊ QUER IMPORTAR O ARQUIVO?”

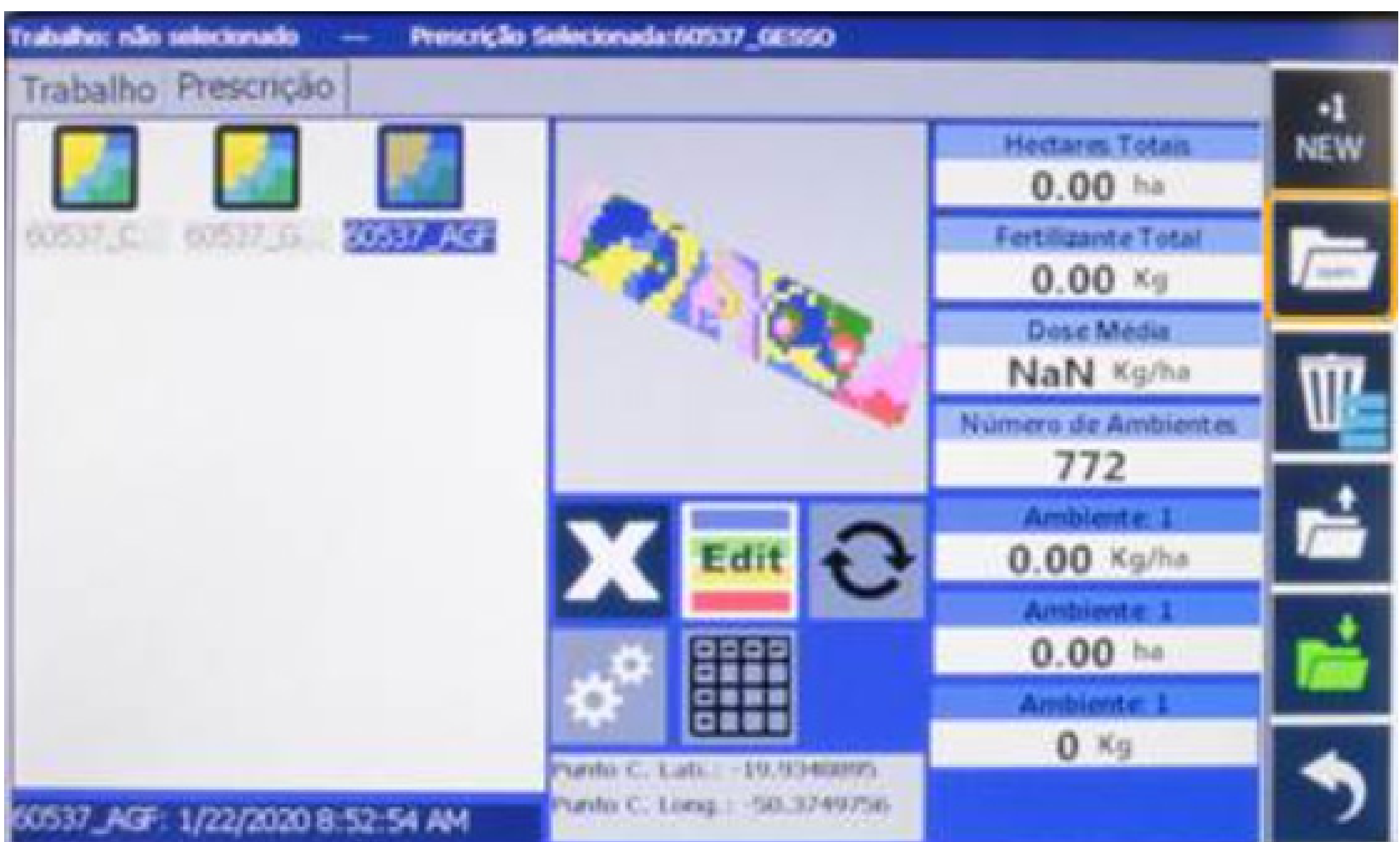


Guia Prático

Como carregar um mapa de prescrição e iniciar novo trabalho

*O arquivo importado permanece na memória, não sendo necessário importá-lo novamente para uso da mesma prescrição

5. Ao selecionar o mapa, clique em “OPEN” para abri-lo



Guia Prático

Como carregar um mapa de prescrição e iniciar novo trabalho

6. Na janela “MAPA ABERTO COM SUCESSO” apenas clique em “OK”

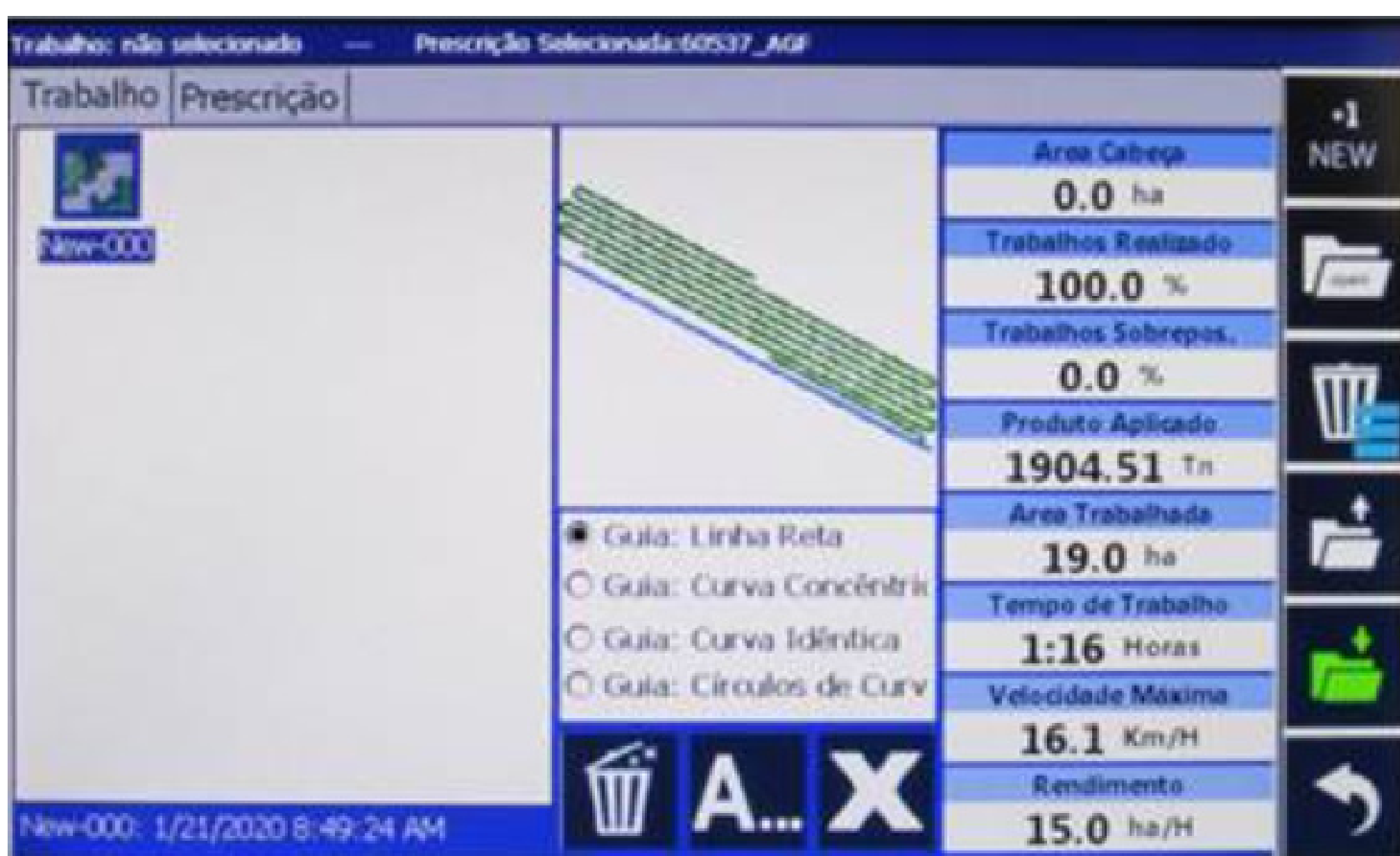


Guia Prático

Como carregar um mapa de prescrição e iniciar novo trabalho

7. Clique na aba “TRABALHO” e selecione o mapa gravado no talhão já trabalhado

- Se não tiver mapa salvo, retorne à janela inicial e pressione “PLAY” para criar novo mapa



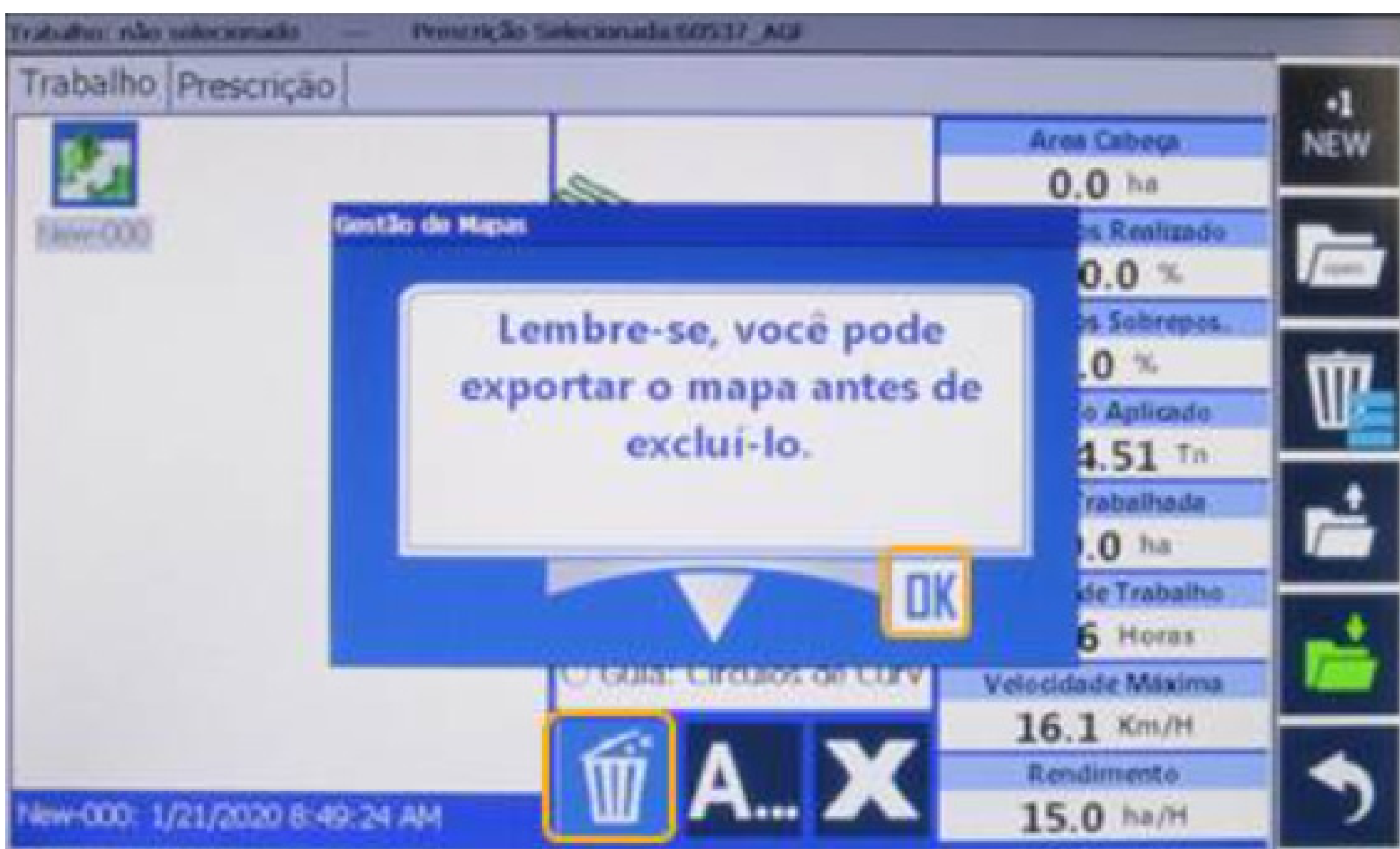
Guia Prático

Como carregar um mapa de prescrição e iniciar novo trabalho

8. Clique na “LIXEIRA”



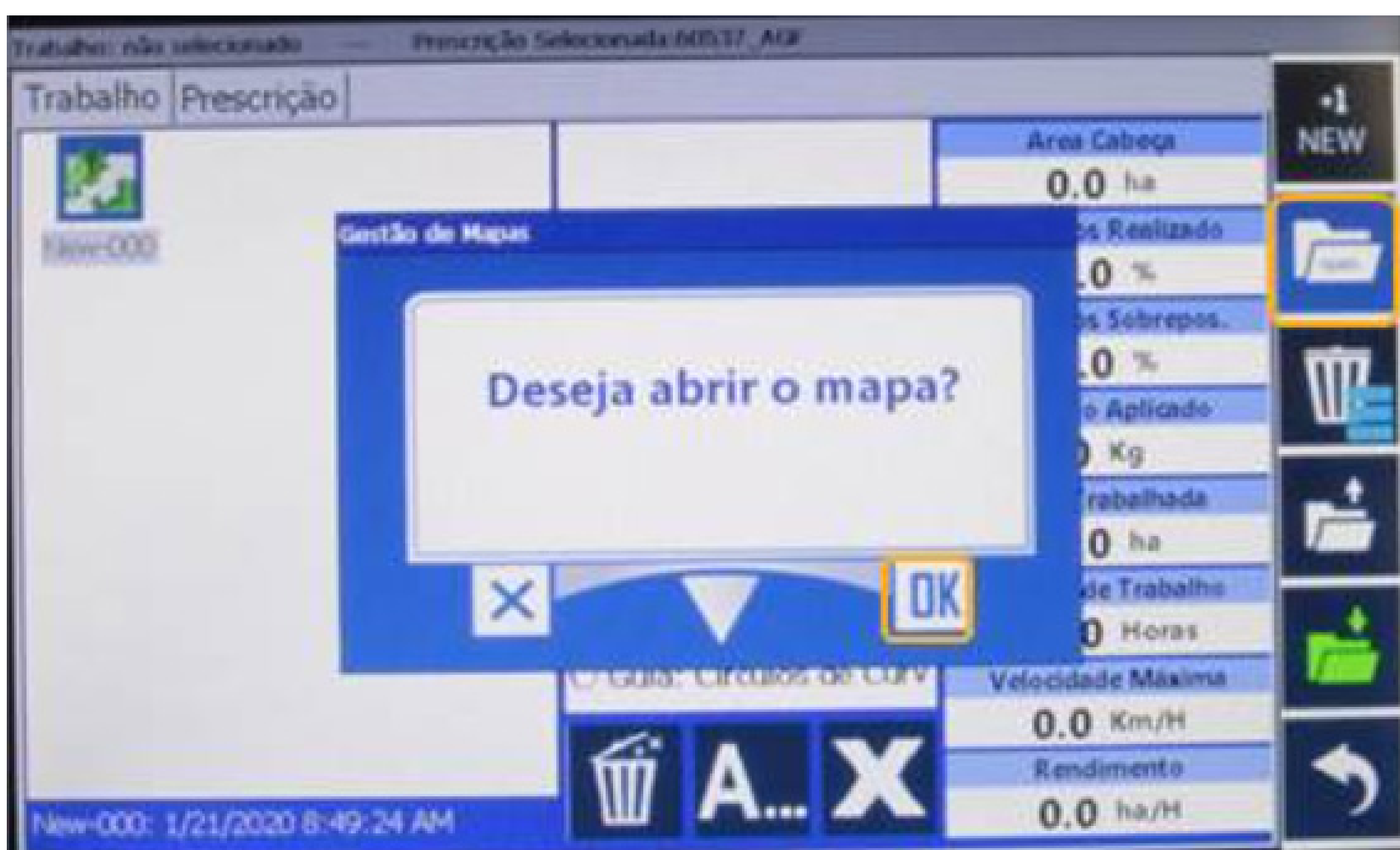
e “OK” se quiser apagar a pintura de uma aplicação antiga



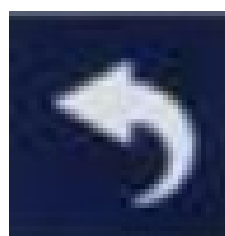
Guia Prático

Como carregar um mapa de prescrição e iniciar novo trabalho

9. Em seguida, clique em “OPEN” e “OK” para abrir o mapa de trabalho do talhão



10. Clique em voltar

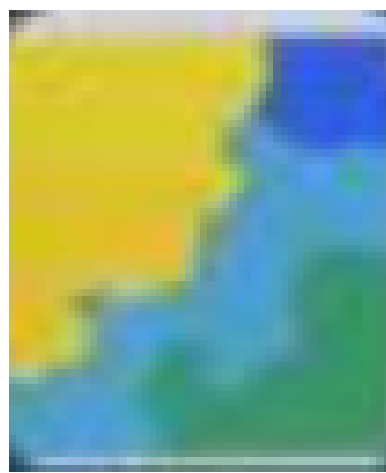


para regressar à tela inicial

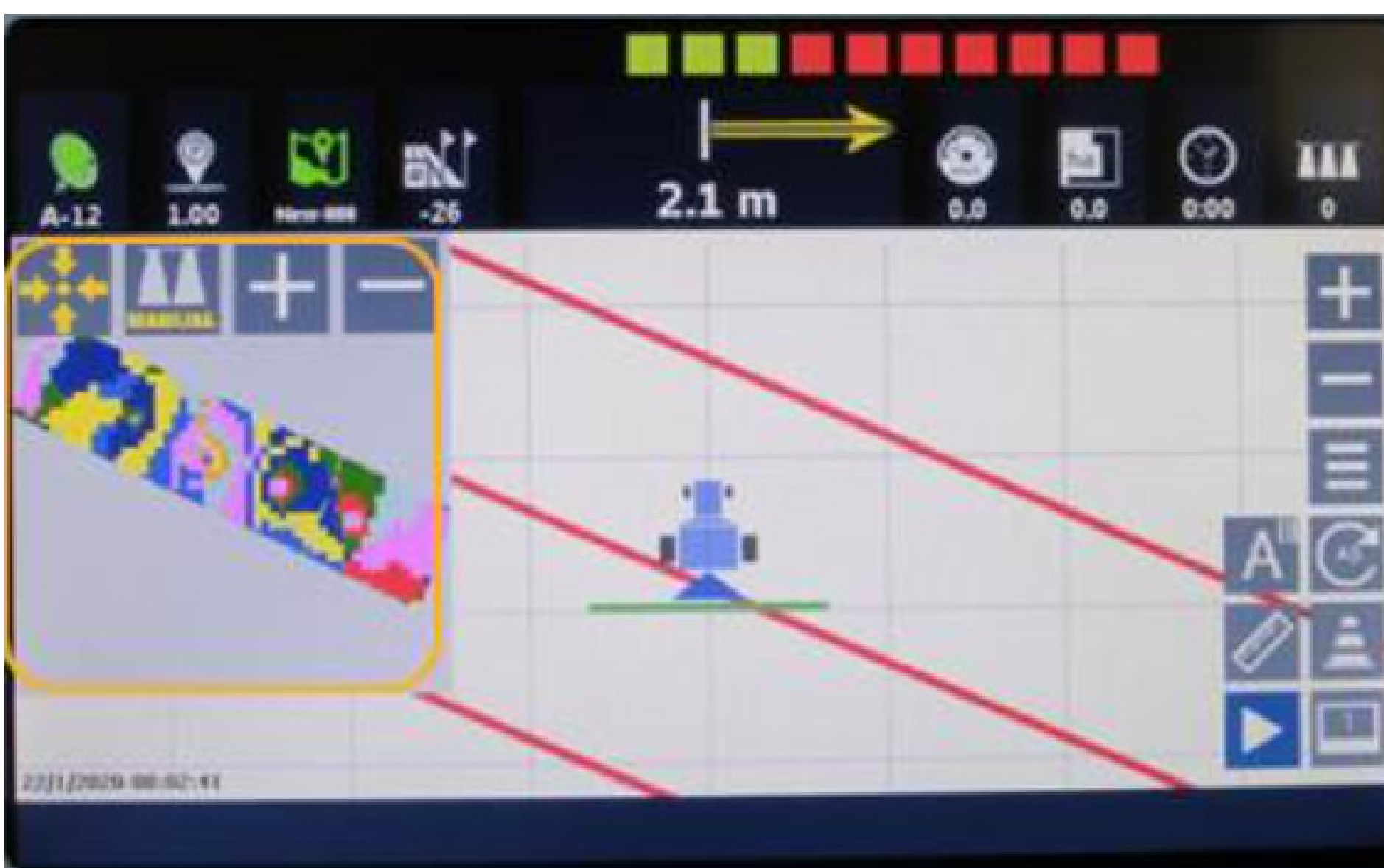
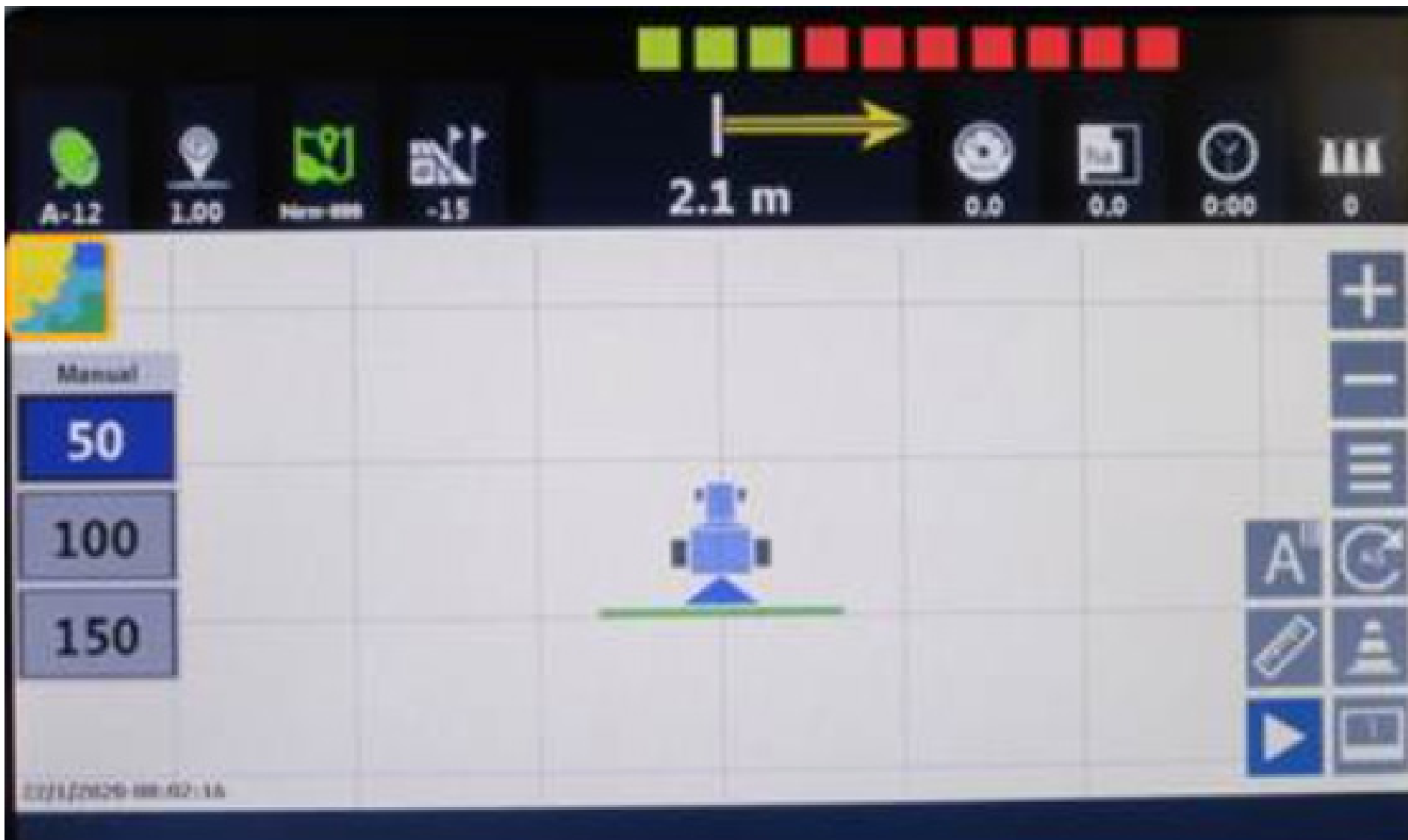
Guia Prático

Como carregar um mapa de prescrição e iniciar novo trabalho

11. Na tela inicial, clique sobre



para visualizar o mapa de prescrição na tela de trabalho



Guia Prático

Como carregar um mapa de prescrição e iniciar novo trabalho

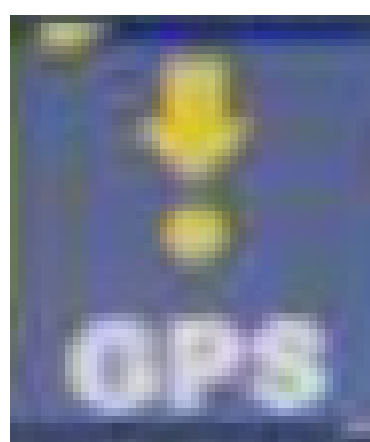
12. Pressione



para acionar modo de dosagem automático



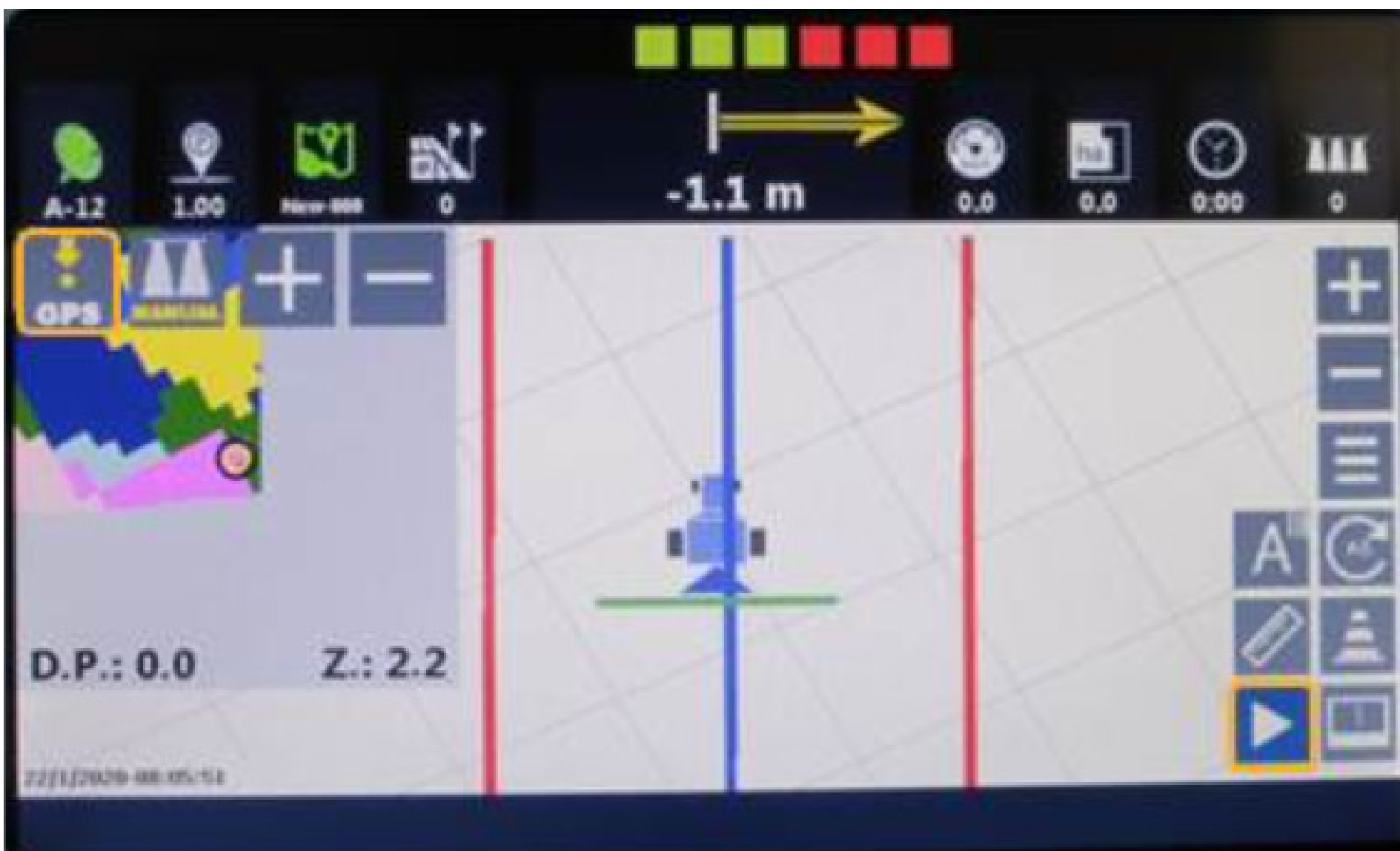
13. Dirija-se até o talhão de trabalho e pressione



para corrigir o posicionamento atual ao mapa de prescrição

Guia Prático

Como carregar um mapa de prescrição e iniciar novo trabalho



14. Pressione “Play” para iniciar o trabalho e, se desejar registre guias A-B

