



Guia Prático

MAX7

TAXA VARIÁVEL

ATUALIZAÇÃO DE SOFTWARE

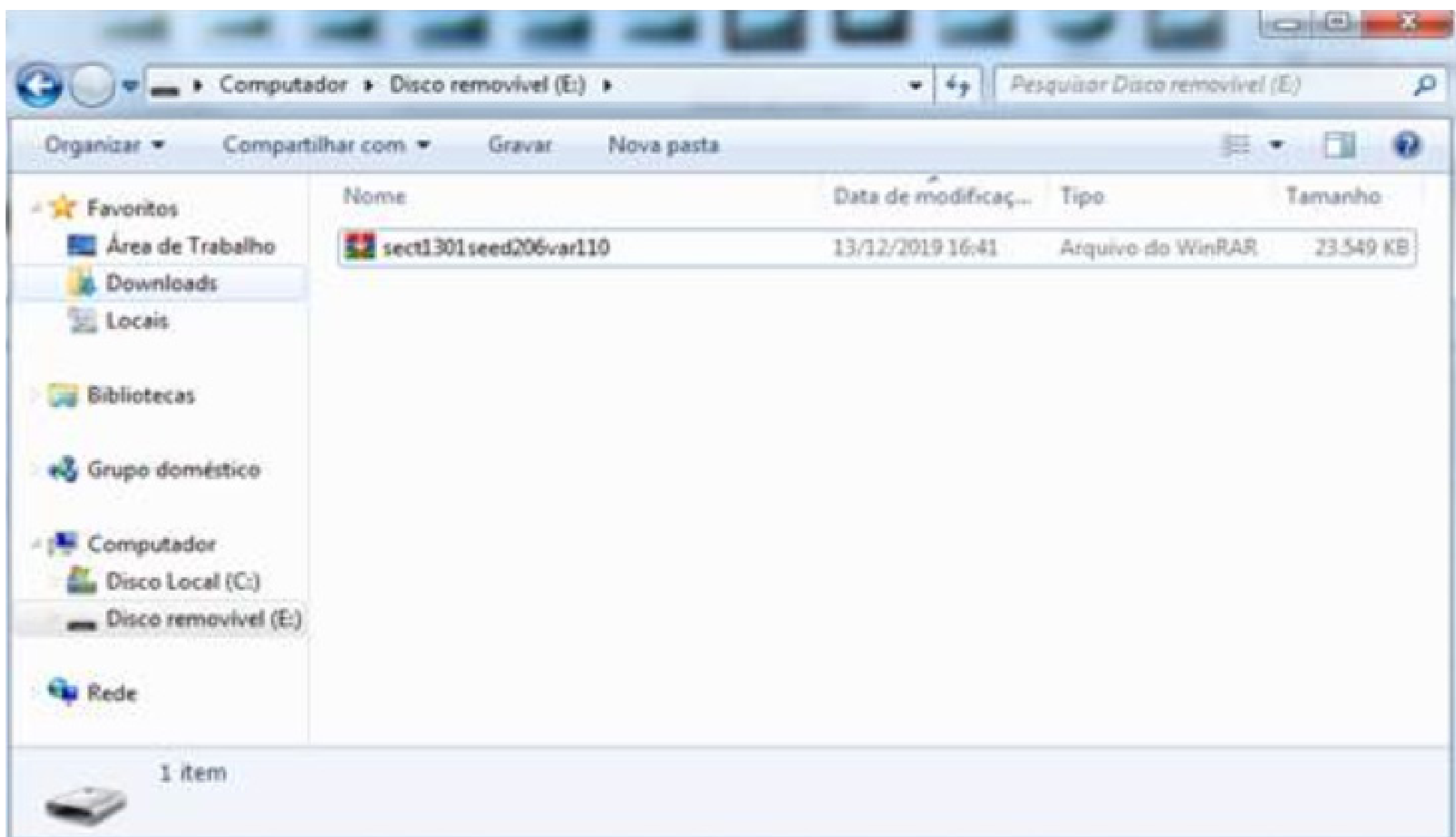


Guia Prático

Atualização de software

2.7 Atualização de software

1. Ao receber o arquivo de atualização, salve-o em um dispositivo de armazenamento USB



Guia Prático

Atualização de software

2. Ligue o monitor e na tela de apresentação pressione o canto inferior esquerdo:



Guia Prático

Atualização de software

3. Surgirá uma tela de sistema Windows, então abra com duplo-clique em “My Device”



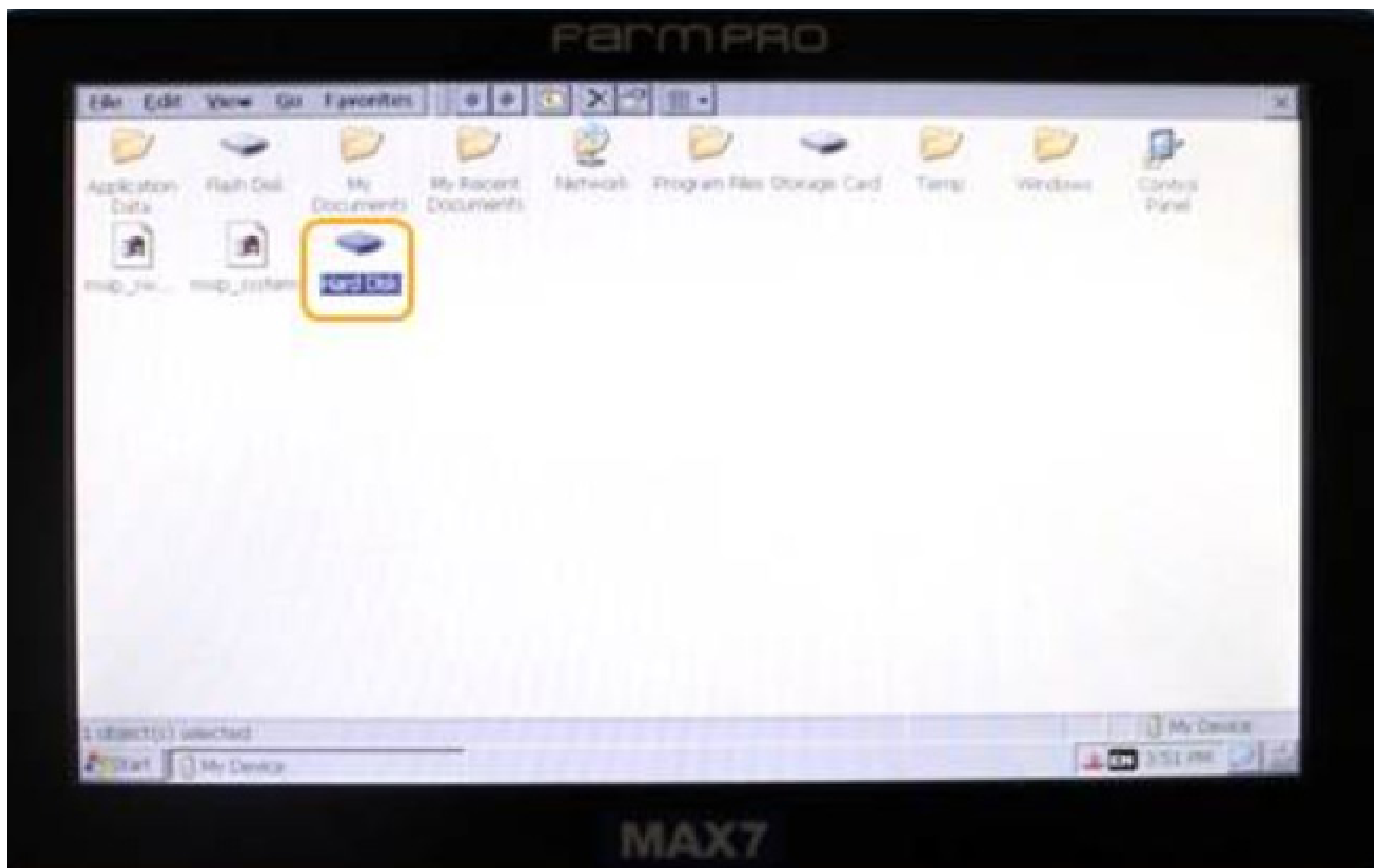
Guia Prático

Atualização de software

4. Conecte dispositivo de armazenamento à porta USB do cabo de comunicação



5. Dê um duplo-clique em “Hard Disk”



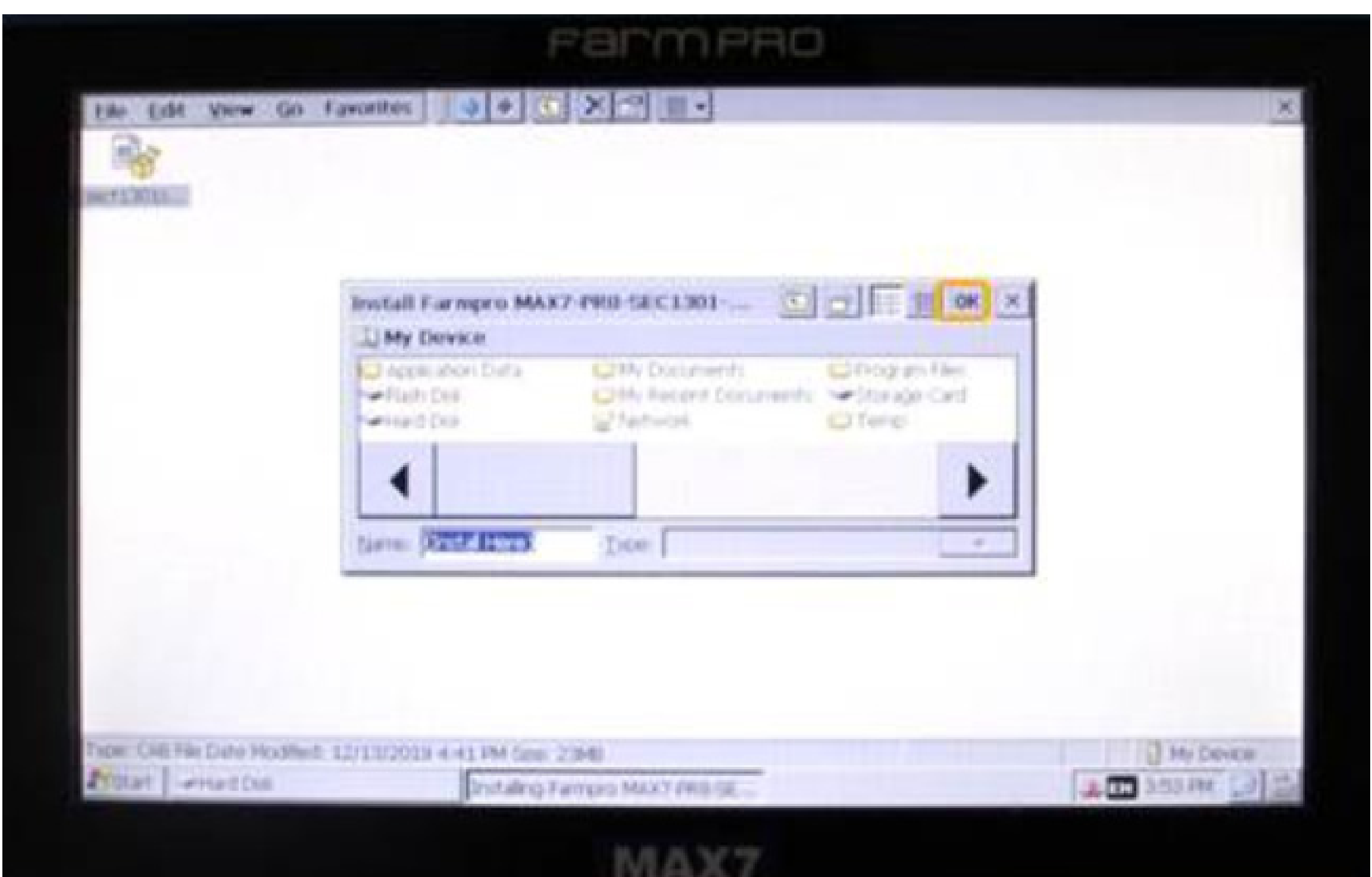
Guia Prático

Atualização de software

6. Execute, com um duplo-clique sobre o arquivo de atualização



7. Pressione "Ok" na janela que se abre



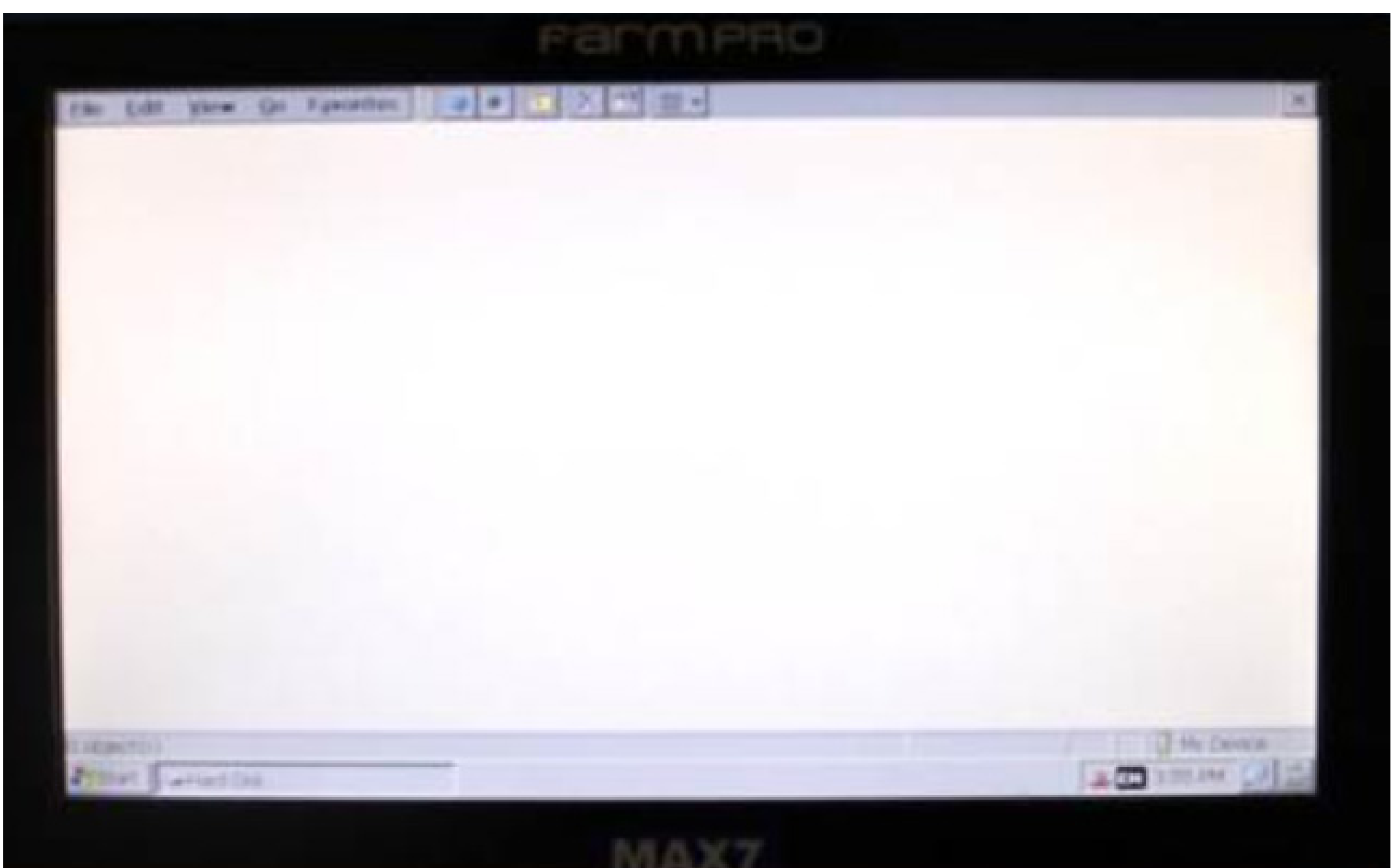
Guia Prático

Atualização de software

8. Aguarde o executável carregar o novo software...



9. ...Pronto, seu sistema está atualizado e o arquivo será automaticamente excluído



Guia Prático

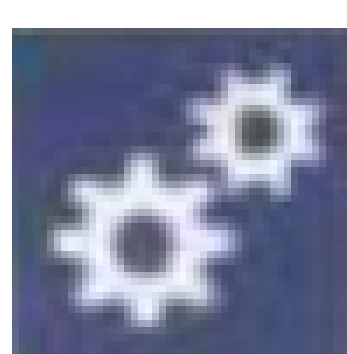
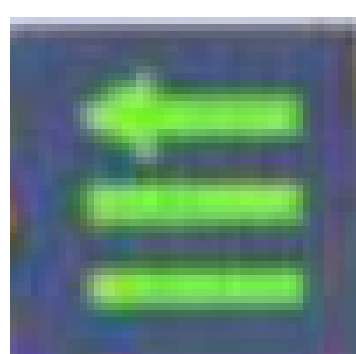
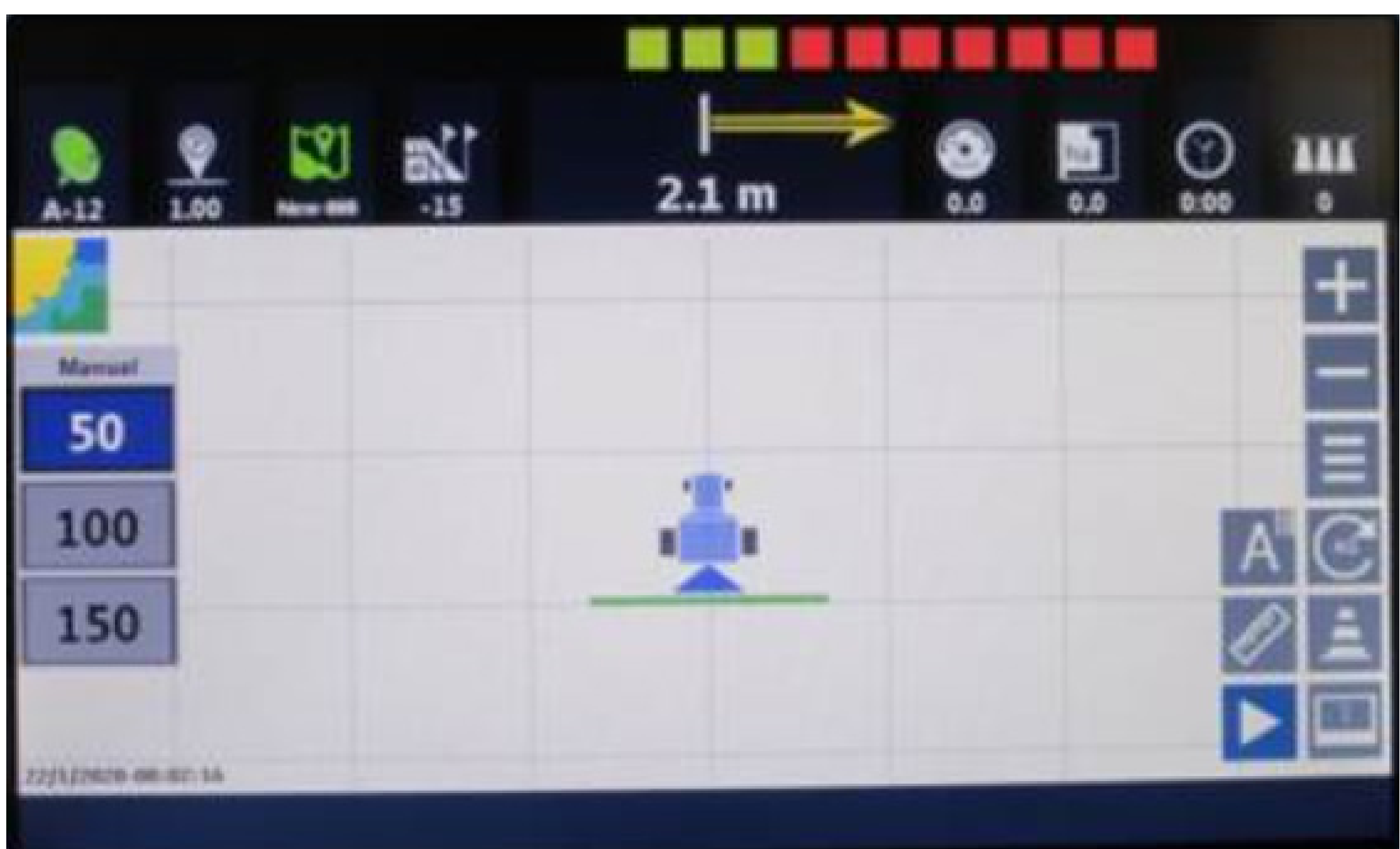
Atualização de software

10. Agora, para operar seu monitor é só reiniciá-lo na chave liga/desliga.



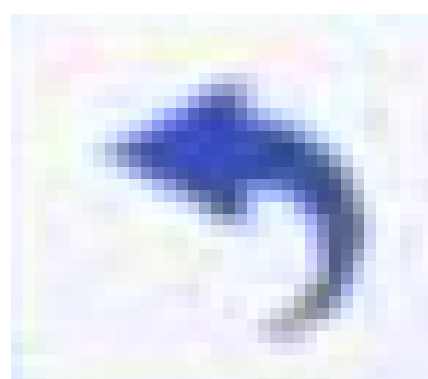
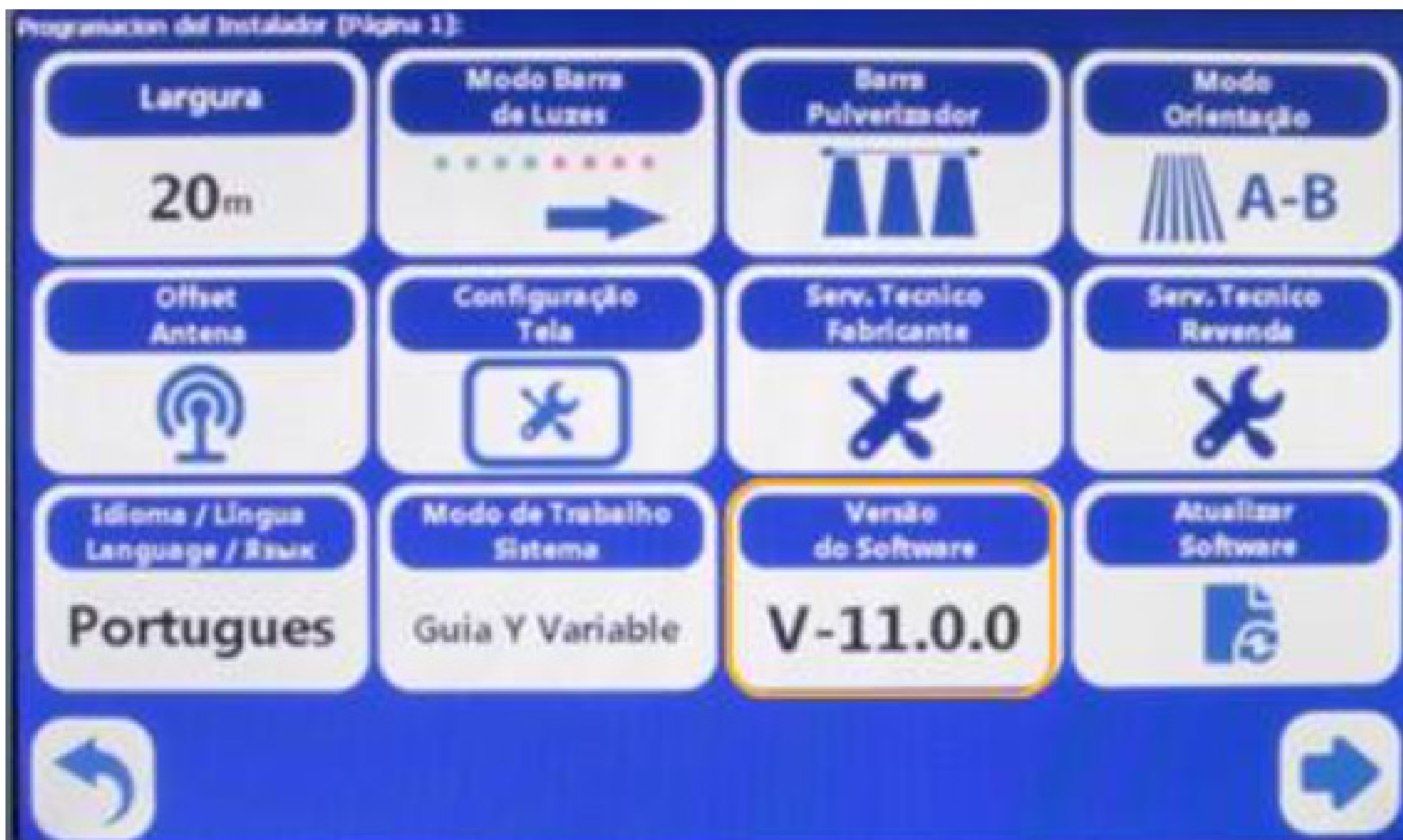
• Não esqueça de remover o dispositivo de armazenamento da porta USB

11. Para conferir que a instalação foi correta, basta acessar a pág. 1 de configurações e, verificar o nível da versão do software



Guia Prático

Atualização de software



Pressione “VOLTAR” para regressar à tela inicial